

Būvobjekta nosaukums: **Ēkas fasāžu un jumta restaurācija**
 Adrese: **Palmu iela 7, Liepāja**
 Stadija: **Būvprojekts**

1. VISPĀRĪGĀ DAĻA
2. ESOŠĀS SITUĀCIJAS APRAKSTS
3. ARHITEKTŪRAS RISINĀJUMI
4. BŪVDARBU ORGANIZĒŠANA PA KĀRTĀM.
5. VIDES AIZSARDZĪBAS PASĀKUMU PĀRSKATS
6. VIDES PIEEJAMĪBAS RISINĀJUMI

1. VISPĀRĪGĀ DAĻA

Būvprojekts "Ēkas fasāžu un jumta restaurācija, Palmu ielā, Liepājā" uz zemesgabala ar kadastra Nr. 1700 036 0306 izstrādāts saskaņā ar pasūtītāja – SIA "Liepājas namu apsaimniekotājs", reģ. Nr. 42103004583 sastādīto projektēšanas darbu uzdevumu, Arhitektoniski māksliniecisko izpēti (izstr. K. Veinberga un J. Zviedrāns, 2017.g.), Ēkas tehniskās apsekošanas atzinumu (izstr. Būvinž. I. Veiss, 2017.g.), kā arī pamatojoties uz citiem LR pastāvošajiem normatīvajiem aktiem.

Restaurējamā ēka atrodas Valsts nozīmes pilsētbūvniecības pieminekļa "Liepājas pilsētas vēsturiskais centrs" aizsardzības Nr. 7436 aizsardzības zonā un ir tā daļa.

2. ESOŠĀS SITUĀCIJAS APRAKSTS

Restaurējamā ēka būvēta 20.gs. sākumā kā īres nams, ēkas arhitekts – nav zināms. Plānā ēka L-veida, izvietota pa zemesgabala robežām ar ugunmūri pret kaimiņu zemesgabalu. 2 – stāvu koka konstrukcijas ēkas pamatapjoms pret Palmu ielu segts ar 2 – slīpu jumtu, bet pagalma apjoms - ar vienslīpu jumtu. Jumts būvēts tradicionālas 19.gs. beigām / 20.gs. sākumam raksturīgās konstrukcijās.

Ēkai ir mūrēts, apmests cokols, saskaņā ar AML – sākotnēji nekrāsots un apmetumam izmantota cementa java.

Sienas būvētas statņu konstrukcijā ar guļšķautņu aizpildījumu un koka ārējo apšuvumu.

Fasāžu arhitektūra veidota historisma stilam raksturīgās formās ar atturīgu elementu lietojumu. Fasādes un zemiņi apšūti ar 15,5 cm platiem un 2,2 cm bieziem spundētiem, horizontāli naglotiem dēļiem. Fasāde pret kaimiņu zemesgabalu (Palmu ielā 5) ir ugunsmūris, mūrēts no dažādas nokrāsas dedzinātiem māla pilnķieģeļiem, bez šuvojuma. Ugunsmūra biezums ēkas bēniņu daļā ir tikai 12 – 15 cm, kas ir nepietiekams un nepieciešama tā pastiprināšana.

Saskaņā ar tehniskās apsekošanas atzinumu, ēkas ārsienu stāvoklis pamatā vērtējams kā apmierinošs un piemērojams projektā paredzētajiem restaurācijas darbiem, tomēr tehniski neapmierinošā stāvoklī ir pamatu konstrukcijas pagalma pusē, kas bojājušās ilgstošā mitruma ietekmē.

Jumta segums saskaņā ar AML sākotnēji ir bijis – jumta pape, kas 20.gs. 60. – 70. -tajos gados nomainīta uz vijņotā azbestcimenta plākšņu segumu. Šī stāvoklis ir neapmierinošs un vairs nav piemērots turpmākai ilgstošai ekspluatācijai.

2017.g. janvārī ēkai vienā no 1. stāva dzīvokļiem vēl bija saglabājušies gan sākotnējie koka konstrukcijas groplogi ar metāla aprīkojumu, gan koka konstrukcijas slēgi, tomēr šobrīd – 2017.g. martā tie jau zuduši. Pievienotajā fotofiksācijā redzami gan logi, gan slēgi.



Fasāde pret Palmu ielu



Sākotnējie logi ar slēgiem Palmu ielas fasādē (2017.g. martā jau zuduši)



Skats uz ēkas jumtu



Pamatu konstrukcijas pagalmā. Mitruma ietekmē - bojājumi



2017.g. janvārī fiksētās sākotnējo logu detaļas – šķērsis, iekšējo vērtnu aizvērējs un ārējo vērtnu spanjolete

3. ARHITEKTŪRAS RISINĀJUMI

Kopējā koncepcija.

Šī būvprojekta ietvaros paredzēts veikt restaurācijas darbus fasādei pret Palmu ielu, sānu fasādei ar zelmini pret iebrauktuvi pagalmā, ugunsmūrim pret kaimiņu zemesgabalu, atjaunojot koka konstrukcijas dubultos groplogus, slēģus, restaurēt ārdurvis un koka apdari ar dekoratīvajām detaļām. Paredzēts ierīkot jaunas cinkota gluda valcprofila nasegdetaļas un palodzes.

Ēkas pamatiem paredzēts ierīkot vertikālo hidroizolāciju un drenāžu, kā arī ierīkot jaunu, bruģētu apmali ēkas pagalmā un sānu fasādē pret iebrauktuvi. Paredzēta pamatu pastiprināšana būtiskāko bojājumu vietā pagalma korpusā. Tāpat cokolam paredzēts atjaunot apmetumu – esošo cementa javas nomainot uz kaļķu javas apmetumu.

Ņemot vērā esošā jumta seguma sliktu tehnisko stāvokli, to paredzēts demontēt, vietā ierīkojot jaunu – gluda cinkota valcprofila lokšņu segumu. Tas darīts saskaņā ar Liepājas pilsētas teritorijas izmantošanas un apbūves noteikumiem (8.nod.) un ņemot vērā, ka jumta pape nav vizuāli piemērots jumta segums vēsturiskā centra apbūvei.

Ēkas krāsojuma risinājumi doti pamatojoties uz AMI kontaktēto sākotnējo krāsojuma variantu. Ēkas krāsojumam paredzēts izmantot linellu.

Būvprojekts neskar ēkas iekšējo plānojumu un inženierkomunikācijas, kā arī tā risinājumi nemaina zemesgabala tehniski – ekonomiskos rādītājus. Tāpat šī būvprojekta ietvaros ekonomisku apsvērumu dēļ nav risināta pagalma fasāžu atjaunošana un logu nomaiņa. Rekomendējams atjaunot arī pagalma fasāžu koka apšuvumu.

Būvprojektu ekonomisku apsvērumu dēļ paredzēts realizēt pa kārtām (kārtu aprakstu skat. šī skaidrojošā apraksta p.4. Būvdarbu sadalījums pa kārtām).

Piezīme. Par jebkādām ēkas iekštelpu atjaunošanām un pārbūvēm u.c. būvniecību, t.sk. logu ierīkošanu, kas **nav** paredzēta šī būvprojekta ietvaros, atbildīgs ir ēkas vai konkrētā dzīvokļa īpašnieks un, ja nepieciešams, tās jāsaskaņo atbilstošajās iestādēs saskaņā ar LR pastāvošajiem likumiem un normatīvajiem aktiem.

Apjoms.

Šī projekta ietvaros nav paredzētas nekādas ēkas apjoma izmaiņas.

Sienu konstrukcijas.

Būvprojekta ietvaros nav paredzēta nesošo sienu (plānojuma) izmaiņas, projekta ietvaros paredzēts remontēt pamatu konstrukcijas (risinājumus skat. BK sadaļā), veikt to atsāļošanu, vietās, kur nepieciešams - izdrupušo ķieģeļu piemūrēšanu un apmešanu no jauna ar kaļķu javas apmetumu.

Ņemot vērā esošās koka apdares tehnisko stāvokli, paredzēta daļa tās nomaiņa pret jauniem apdares dēļiem.

Jumta konstrukcijas

Saskaņā ar Tehniskās apsekošanas atzinumu, jumta nesošās konstrukcijas ir apmierinošā stāvoklī un ir piemērotas jauna jumta seguma ierīkošanai. Būvkonstrukciju sadaļā norādīti principiāli risinājumi jumta nesošo konstrukciju remontdarbiem.

Jumta segums

Ņemot vērā esošā seguma tehniski neapmierinošo stāvokli, to paredzēts demontēt un ierīkot jaunu gluda cinkota valcprofila jumta segumu un lietūsūdens novadīšanas sistēmu. Ja jumta seguma demontāžas dēļ esošā lietūsūdens novadīšanas sistēma netiek sabojāta – to vai tās daļas iespējams montēt atpakaļ – precizēt izbūves laikā.

Ugunsdūmim jādemontē esošās metāla nasegdetaļas un, ja nepieciešams jāviēc piemūrēšana izdrupušajās vietās, kā arī javas slāņa atjaunošana, pirms jaunas metāla nasegdetaļas ierīkošanas.

Dūmeņu (skursteņu) gali.

Dūmeņu gali samērā nesen atjaunoti. Lai gan to forma vienkāršota, ņemot vērā ekonomiskus apsvērumus, šī būvprojekta ietvaros nav paredzēti dūmvadu augšdaļu (virs jumta) remontdarbi.

Fasādes.

Projekta ietvaros paredzēts saglabāt un pēc iespējas atjaunot ēkas esošo koka apšuvumu, kā arī profilētās detaļas. Vietās, kur nepieciešams, jāveic tehniski neatbilstošā stāvoklī esošās apdares vai profilēto detaļu nomaiņa uz jaunām, par paraugu ņemot esošās detaļas.

Paredzēts ierīkot jaunas cinkota gluda metāla nasegdetaļas profilētajām dzegām un starpdzegām, kā arī logu sandrikiem.

Fasāžu krāsojums.

Ēkas krāsojums dots saskaņā ar AMI konstatēto sākotnējo ēkas krāsojumu (skat. AMI un būvprojekta grafiskajā daļā – krāsu risinājumos). Apmestās daļas – cokolu un ugunsmaļu malu pret Palmu ielu paredzēts krāsot ar kaļķa krāsu, koka apšuvumu, detaļas un būvgaldniecības izstrādājumus – ar lineļu.

Galdniecības izstrādājumi.

Ārdurvis

Galvenās ieejas ārdurvis paredzēts saglabāt un restaurēt, no jauna ierīkojot zudušās dekoratīvās kokgriezuma detaļas (profilētās naseglīstes pildīņiem, par paraugu ņemot esošās – saglabājušās naseglīstes, vērtnu sadurvietas nosedetaļas bāzi (skat. grafisko daļu)), kā arī jāveic ārdurvju bojāto vērtnu daļu protezēšana (pie roktura un vietā, kur, visticamāk, kādreiz bijusi ierīkota pastkastīte). Sākotnējais metāla aprīkojums nav saglabājies, paredzēts vēsturiskajam periodam atbilstošs jauns rokturis ar slēdzeni, tomēr no telpu puses – paredzēts saglabāt esošo aprīkojumu (eņģes, aizbīdņus). Ārdurvju virslogs jāizceļ un jāapgriež otrādi – ar profilēto daļu pret iekštelpām, jāveic stiklojuma pārķīvēšana.

Ārdurvju krāsojums saskaņā ar AMI konstatēto, ar lineļu.

Logi un slēgi.

Saskaņā ar 2017.g. janvārī veiktajiem uzmērījumiem un fotofiksāciju, paredzēts atjaunot slēgus 1. stāva līmenī fasādē pret Palmu ielu, kā arī fasādē pret Palmu ielu un sānu fasādē pret iebrauktuvi no jauna ierīkot koka konstrukcijas dubultos groplogus ar sākotnējo profilējumu (šķērsis, naseglīstes) un 20.gs. sākumam atbilstošu metāla aprīkojumu (skat. fotofiksāciju).

Šī būvprojekta ietvaros, ekonomisku apsvērumu dēļ, nav paredzēta logu nomaiņa pagalma fasādēs. Rekomendējams, ēkas koptēla uzlabošanai, pagalma fasādēs esošos PVC konstr. logus nomainīt uz koka logiem ar sākotnējiem analoģiskajiem daļījumiem, kā arī atjaunot koka apšuvumu.

Logus paredzēts krāsot baltā krāsā ar lineļu (saskaņā ar AMI).

4. BŪVDARBU SADALĪJUMS PA KĀRTĀM

Būvdarbus paredzēts realizēt sekojošās kārtās (skat. arī DOP – 3).

1. Pamatu pastiprināšana, vertikālās hidroizolācijas iestrāde, drenāžas izbūve, bruģētas apmales ap ēku ierīkošana pagalma pusē un sānu fasādē pret iebrauktuvi, labiekārtojuma atjaunošana palmu ielas pusē, cokola apmešana un krāsošana.
2. Ēkas esošā jumta seguma demontāža, jauna jumta seguma un apakškonstrukciju ierīkošana, bēniņu nesošo konstrukciju remontdarbi, sniega barjeras ierīkošana, lietussūdens novadīšanas sistēmas demontāža un jaunas ierīkošana, vai – precizējot izbūves laikā – esošās montāža atpakaļ.
3. Fasādes pret Palmu ielu un sānu fasādes pret iebrauktuvi restaurācijas darbi, neatbilstošo PVC konstrukcijas logu nomaiņa uz koka konstrukcijas dubultajiem groplogiem, slēgu ierīkošana, ārdurvju un virsloga restaurācija.

4. Ugunsmūra atjaunošanas darbi, t.sk. plaisu remonts.

5. VIDES AIZSARDZĪBAS PASĀKUMU PĀRSKATS

5.1 Būvprojektā paredzēti videi draudzīgi risinājumi, ekoloģiski tīri materiālu un sistēmu komponenti. Nedrīkst lietot materiālus un iekārtas, kas var kaitēt celtnieku vai tiešo lietotāju veselībai vai radīt vides piesārņojumu. Tas attiecināms arī uz izolācijas materiāliem, kuri satur nesablīvētas un nestabilizētas šķiedras, kuru garums ir ne vairāk kā 200 mikroni.

5.2 Projektā nav paredzēti un izbūves laikā nevar tikt pielietoti materiāli, palīgmateriāli un sastāvdaļas, kas satur vai ir aizdomas, ka tajā varētu būt:

5.2.1 Azbests vai citas kancerogēnas vielas

5.2.2 Šķīdinātāju saturošas (gaistošas organiskas substances) vielas

5.2.3 Pilnīgi vai daļēji halogenētas vielas

5.2.4 Auglim kaitīgas vai iedzimtību izmaiņošanas vielas

5.2.5 Vielas, kas satur vai kas tiek ražotas, izmantojot fluor-, hlor-, oglekļa dioksīdus vai citas klimatam kaitējošas vielas

5.2.6 Tropu kokmateriāli

5.2.7 Vai citi LBN 007-10 "Nekaitīguma prasības būvēm" noteikti materiāli vai vielas

6. VIDES PIEEJAMĪBAS RISINĀJUMI

Saskaņā pasūtītāja sastādīto projektēšanas uzdevumu – būvprojekta risinājumi neskar ēkas iekšējo plānojumu, līdz ar vides pieejamības risinājumi šajā būvprojektā nav iekļauti.

Arhitekts: Ilze Mekša
LAS Sert. Nr. 10 -1056

31.03.2012

ARHITEKTŪRAS DAĻA

AR

OBJEKTA NOVĒTOJUMA SHĒMA

ZEMES LABALA
IZVĒTOJUMS KVARTĀLĀ

IZMANTOTIE NORMATĪVI

BŪVNICĪBAS LIKUMS

MK NOTEIKUMI NR. 500 "VISPĀRTĪGIE BŪVNOTEIKUMI"

MK NOTEIKUMI NR. 529 "ĒKU BŪVNOTEIKUMI"

LBN 202-15 BŪVPROJEKTA SATURS UN NOFORMĒŠANA
LIEPĀJAS PILSĒTAS TERITORIJAS PLĀNOJUMS

TERITORIJAS IZMANTOŠANAS UN APBŪVES NOTEIKUMI

(8.NOD. "AIZSARGĀJAMĀS APBŪVES TERITORIJAS")

LBN 211-15 DZĪVOJAMĀS ĒKAS

VISPĀRĒJIE NORĀDĪJUMI

1. ZEMESGABALA SHĒMĀ IZMĒRI DOTI METROS; PLĀNOS, GRIEZUMOS - MILIMETROS.
2. AUGSTUMA ATĪMES DOTAS METROS - RELATĪVAJĀS ATZ. PRET. +7-0.000
3. PAR NOSACĪTO ATZĪMI +7-0.000 PIENĒMTA COKOLA AUGŠAS ATZĪME
4. BŪVPROJEKTĀ NORĀDĪTOS MATERIĀĻUS, IZSTRĀDĀJUMUS UN TO TIPUS
IESPĒJAMS AIZSTĀT AR TEHNISKI UN VIZUĀLI ANALOGIEM, TO SASKAŅOJOT
AR BŪVPROJEKTA AUTORU UN PASŪTĪTĀJU.
5. NESKAIDRĪBU GADĪJUMĀ OBLIGĀTI KONSULTĒTIES AR BŪVPROJEKTA AUTORU
6. ŠIS BŪVPROJEKTS NESKAR ĒKAS KOPĒJĀS INŽENIERKOMUNIKĀCIJAS.

Liepājas pilsētas Būvvaldes
BŪVATĻAUJAS Nr. 94/2017

projektēšanas nosacījumi izpildīti

2017. gada 25. maijā

Liepājas pilsētas Būvvalde

Indulis KALNS

Pilsētas galvenais arhitekts



[Handwritten signature]

RASĒJUMU SARAKSTS

Nr.	LAPA	NOSAUKUMS	MĒROGS
ARHITEKTŪRAS DAĻA			
ARHITEKTŪRAS RISINĀJUMU SADAĻA			
1	AR - 1	VISPĀRTĪGIE RĀDĪTĀJI RASĒJUMU SARAKSTS	B/M
2	AR - 2	RESTAURĀCIJAS DARBU APRAKSTS	B/M
3	AR - 3	PLĀNA SHĒMA COKOLA LĪMENĪ	1 : 100
4	AR - 4	JUMTA PLĀNS	1 : 100
5	AR - 5	FASĀDE PRET PALMU IELU (ASĪS 1 -3) SĀNU FASĀDE (FASĀDES FRAGMENTI ASĪS A - B)	1 : 100
6	AR - 6	SĀNU FASĀDE (ASĪS C - A)	1 : 100
7	AR - 7	KRĀSU RISINĀJUMI	B/M
8	AR - 8	LOGS L1	1 : 10
9	AR - 9	LOGA L1 DETĀĻAS	1 : 2
10	AR - 10	SLĒGI	1 : 10
11	AR - 11	RESTAURĒJAMAS DURVIS	1 : 20
12	AR - 12	DETAĻA 1 - DURVJU VĒRTŅU NOSEGLĪSTES BĀZE	1 : 2
13	AR - 13	PRINCIPIĀLI DETĀĻU RISINĀJUMI	1 : 10

pasūtītājs

SIA "Liepājas namu apsaimniekotājs"

Reģ. Nr. 42103004583

Tukuma iela 1a, Liepāja, LV-3416

Ar būvprojektu iepazīšos un risinājumiem piekrišu:

(Vārds, Uzvārds)

(datums)

(paraksts)

SASKAŅOTS

SIA "Liepājas namu apsaimniekotājs"
valdes loceklis

Artis Rimma

Šajā būvprojektā iekļautas un izstrādātas
visas nepieciešamās daļas atbilstoši būvatļaujā
ietvertajiem nosacījumiem

Būvprojekta vadītājs

Ilze Mekša

(vārds, uzvārds)

10-1056

(Sert. Nr.)

31.03.2017

(datums)

(paraksts)

Šī būvprojekta AR daļas risinājumi atbilst
Latvijas būvnormatīvu un citu normatīvo aktu,
kā arī tehnisko vai īpašo noteikumu prasībām.

Būvprojekta AR daļas vadītājs

Ilze Mekša

(vārds, uzvārds)

10-1056

(Sert. Nr.)

31.03.2017

(datums)

(paraksts)

PROJEKTĒTĀJS:

ILZE MEKŠA, SERT. ARHITEKTE

BŪVOBJEKTS:

ĒKAS FASĀŽU UN JUMTA RESTAURĀCIJA

ADRESE:

PALMU IELA 7, LIEPĀJA

RASĒJ. NOSAUKUMS

VISPĀRTĪGIE RĀDĪTĀJI
RASĒJUMU SARAKSTS

Būvproj. vad.

I. Mekša

Būvproj.d. vad.

I. Mekša

PARAKSTS

DATUMS

31.03.2017

Ilze Mekša, sert. arh.

Grīvas prosp.15 - 2, Ogre LV-5001

tel.28455089,

e-pasts: ilze.meksa@gmail.com

Pasūtītājs:

SIA "Liepājas namu apsaimniekotājs"

Reģ. Nr. 42103004583

Pasūt. Nr.:

02-2017

Datums:

03.2017

Faila nos.:

D/darbi/02_2017/AR

Stadija

BP

Mērogs

DAĻA

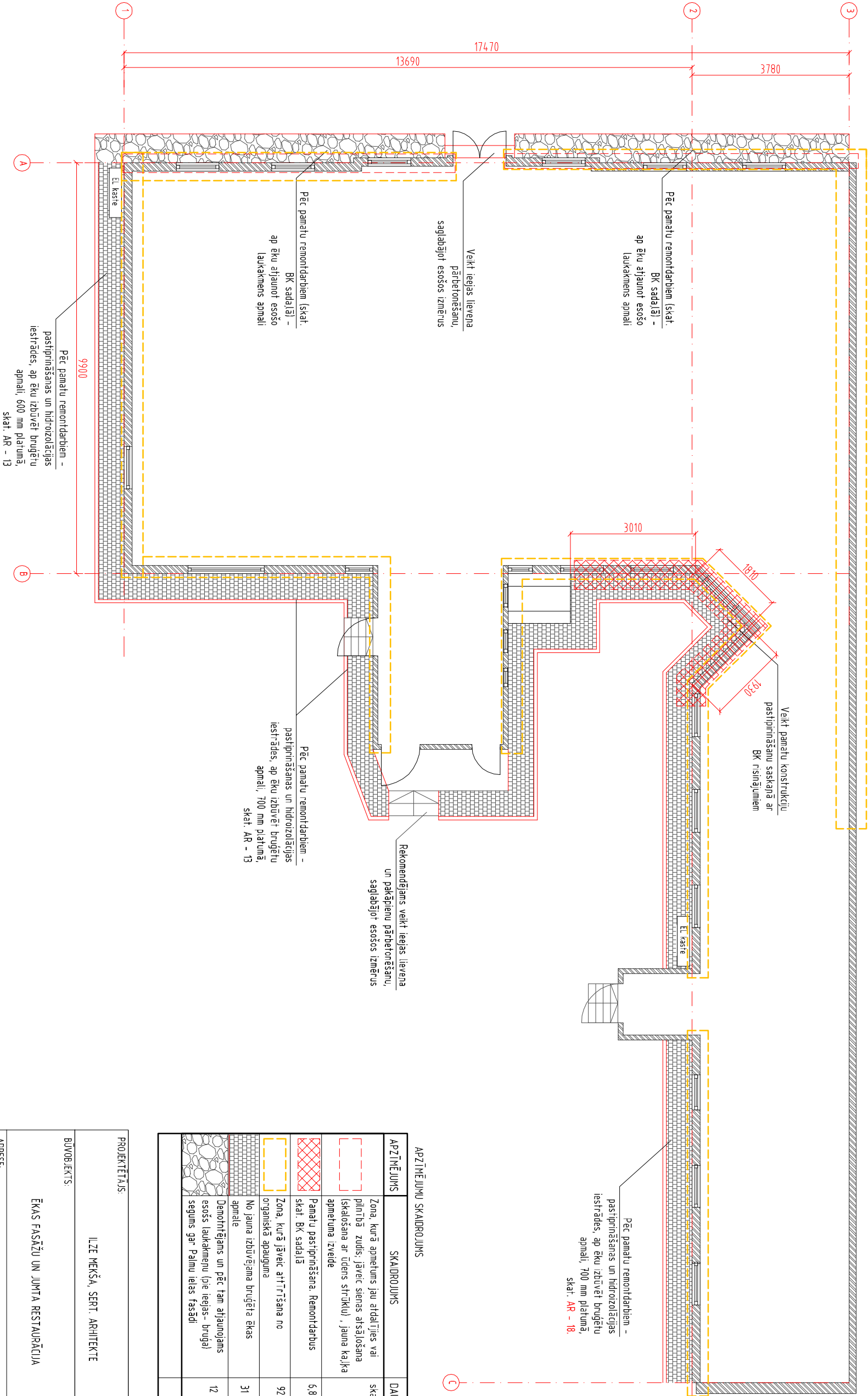
RAS. NR.

Lapu sk.

AR-1

13

PLĀNA SHĒMA PAMATU LĪMENĪ



APZĪMĒJUMU SKAIDROJUMS

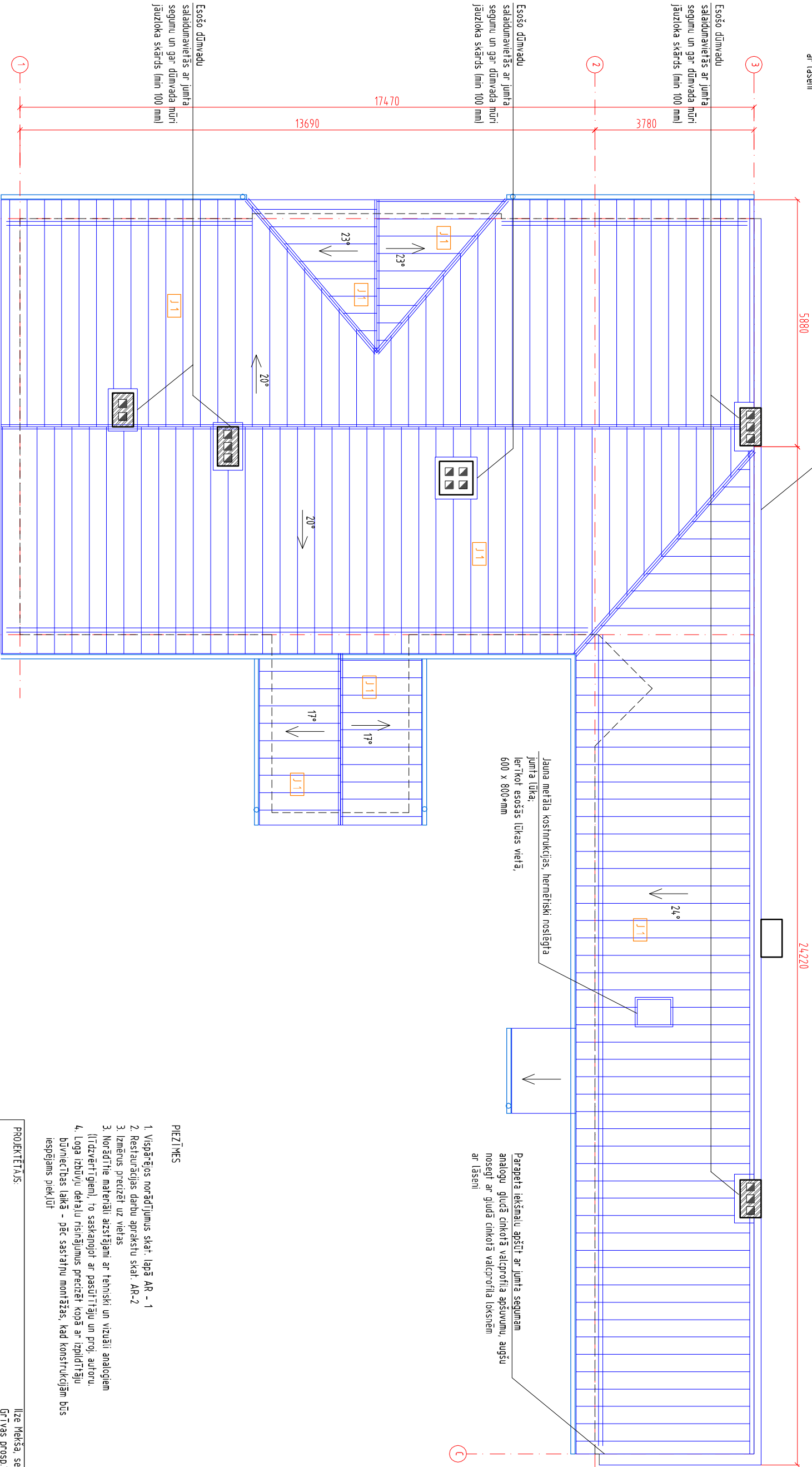
APZĪMĒJUMS	SKAIDROJUMS	DAUDZUMS
	Zona, kurā apmetums jau atdalījies vai pilnībā zudis, jāveic siens atjaunošana (skalošana ar ūdens strūklu), jauna kaļķa apmetuma izveide	skat. AR-5
	Pamatu pastiprināšana. Remontdarbus skat. Bk sadaļā	6,8 t.m.
	Zona, kurā jāveic atīrīšana no organiskā apauguma	92 m ²
	No jauna izbūvējama bruģēta ēkas apmale	31 m ²
	Demontējams un pēc tam atjaunojams esošs laukakmens (pie ieejas- bruģa) segums gar Palmu ielas fasādi	12 m ²

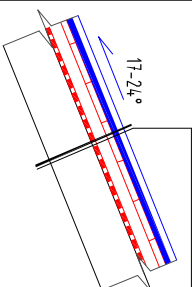
PROJEKTAĻIS:		Ilze Mekša, sert. arh.	
ILZE MEKŠA, SERT. ARHITEKTE		Grīvas prosp.15 – 2., Ogre LV-5001	
BUDVĒRĒKIS:		tel.28455089,	
ĒKAS FASĀŽU UN JUMTA RESTAURĀCIJA		e-pasts: ilzemeksa@gmail.com	
ADRESE:		Palmu iela 7, LIEPĀJA	
RĀSĒJ NOSAUKUMS		1. STĀVA PLĀNS	
		PARAKSTS	DATUMS
Būvproj. vad.		I. Mekša	
Būvproj. vad.		I. Mekša	
		DAĻA	RĀS. NR.
			AR-3

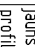
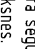



Projekta nosaukums	1. STĀVA PLĀNS
Projekta veids	PARAKSTS
Projekta datums	DATUMS
Projekta autors	Ilze Mekša, sert. arh.
Projekta adrese	Palmu iela 7, LIEPĀJA
Projekta mērogs	1 : 100
Projekta datums	03-2017
Projekta statuss	BP
Projekta daļa	AR-3

JUMTA PLĀNS

Parapeta iekšmalu apšūt ar jumta segumam
analoģu gludā cinkotā valcprofila apšuvumu, augšu
nosegt ar gludā cinkotā valcprofila loksnēm
ar lāseņi



JUMTA TIPI	SASTĀVS
MARKA	Gluds, cinkots valcprofils Dēļu Rīķis 20 x 100 lātojuums 40 x 40, soļis 450mm* 40mm Difūzijas membrāna Esošās spāres
J 1	 17-24°

APZĪMĒJUMS	SKAIDROJUMS	DAUDZUMS	PIEZĪMES
	jauns jumta segums - cinkotā gluda valc- profila loksnes, Loksnas plātums - 400mm	318,7 m ²	tips J1
	Cinkota metāla lietusūdens novadīšanas sistēma	57 t.m. (teknes) 45 t.m. (lokseks)	
	gluda cinkota valcprofila nosegdēriņas	35 t.m.	
	Ierīkojama jauna sniega barjera	46 t.m.	
	Jumta lūka, hermētiski noslēgta 600 x 800	1 gab.	Ierīkot esošās lūkas vietā

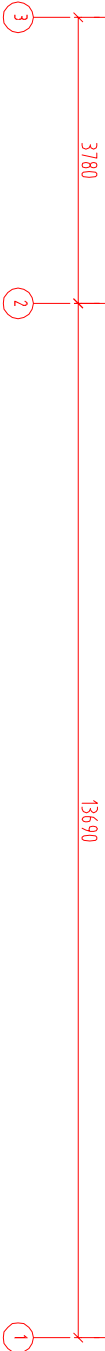
PIEZĪMES

1. Vispārējos norādījumus skat. lapā AR - 1
 2. Restaurācijas darbu aprakstu skat. AR-2
 3. Izmērus precīzēt uz vietas
 3. Norādītie materiāli aizstājami ar tehniski un vizuāli analogiem (līdzvērtīgiem), to saskaņojot ar pasūtītāju un proj. autoru.
 4. Logā izbūvju detaļu risinājumus precīzēt kopā ar izpildītāju
- būvniecības laikā - pēc saskaņotu montāžas, kad konstrukcijām būs iespējams piekļūt

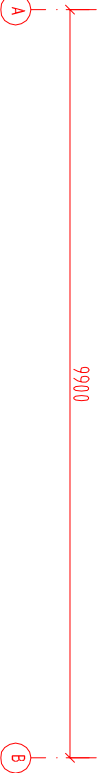
PROJEKĒTĀJS:	Ilze Mekša, sert. arh. Grīvas prospektis - 2, Ogre LV-5001 tel.28455089, e-pasts: ilzemeksa@gmail.com			
BUVĒBĒKTS:	Pasūtītājs: SIA "Liepājas namu apsaimniekotājs" Reģ. Nr. 42103004583 Pasūt. Nr.: _____			
ĒKAS FASĀŽU UN JUMTA RESTAURĀCIJA	Datums: 02-2017			
ADRESE:	PALMU IELA 7, LIEPĀJA 03.2017			
RĀSĒJ. NOSAUKUMS	Faiļa nos.: D:\darbi\02_2017\AR			
	Stadija _____ BP			
	PARAKSTS		DATUMS	
	Mērogs _____ 1 : 100			
	Būvproj. vad.	I. Mekša		DAĻA
Būvproj. vad.	I. Mekša			
			AR-4	

FASÁDES ASÍS 3-1, A-B

Dūmviadiem salīdzinoši nesen veikta
augšdaļu pārmūēšana. Šī projekta ietvaros
nav paredzētu dūmviadu augšdaļu



Dūmvaadiem salīdzinoši nesen veikta



Esošā saglabājamā lietusūdens
novadīšanas sistēma

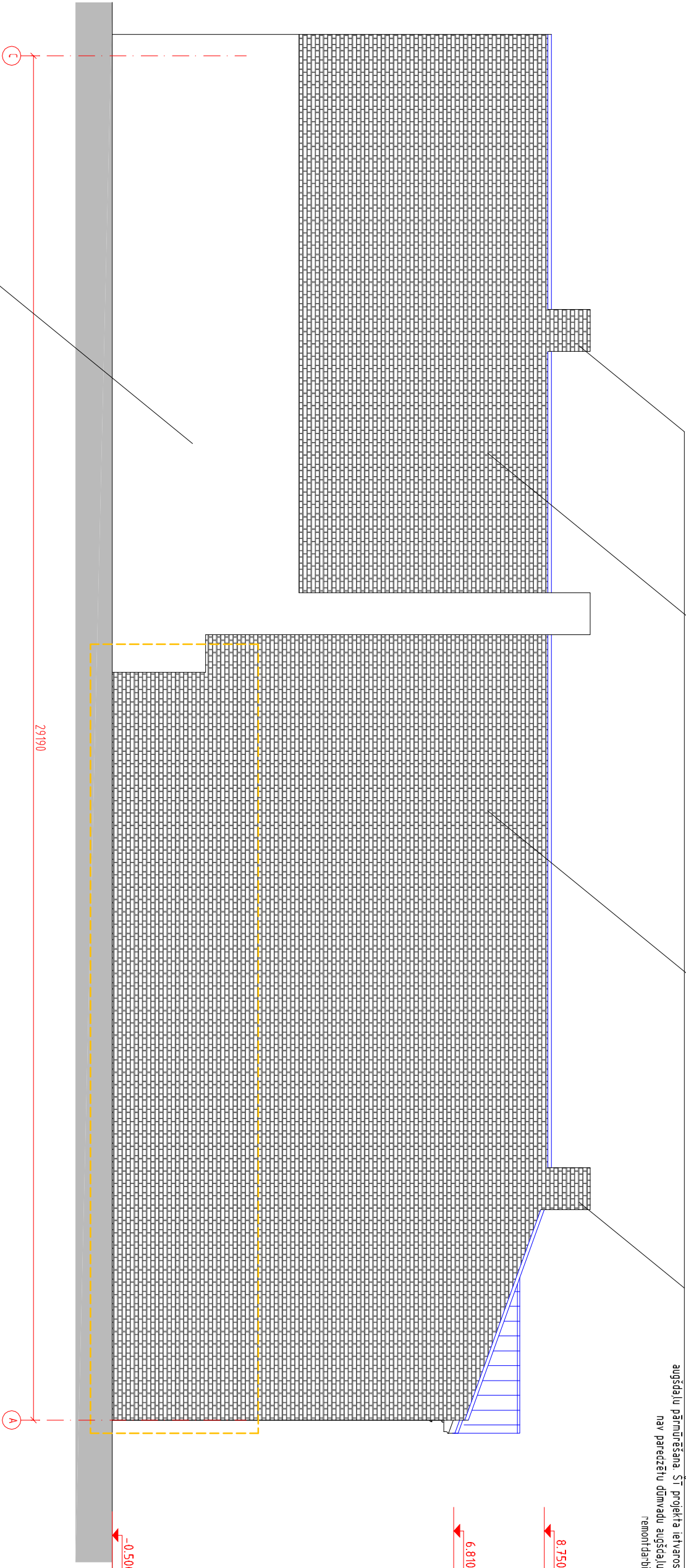
1. Visspārīgais noņēmums skat. lapā AR - 1
2. Restaurācijas darbu aprakstu skat. AR-2
3. Izņemus precīzēti uz vietas
3. Norādītie materiāli aizstājami ar tehniski un vizuāli analoģiem (līdzvērtīgiem), kas nepārsniedz pasūtītāju un proj. autoru.
4. Pirms remontdarbām un ēkas sienas jāņemotie visas metāla detaļas komunicējamās telpās, pēc darbu pabeigšanas - jāņemti atpakaļ.
5. Pirms sākotnējā paražu un nosegdātālu nomaiņas precīzēti to sagatavot, un, ja iespējams, sākotnējas paražes un nosegdātālas savstāst un atjauno. Risinājums pieņemti pēc saskaņotā montāžas, kad paredzētā iespējams piekļūt no ārpusas

FASĀDES ASĪS 3-1, A-B									
APZĪMĒJUMI		APRAKSTS		APJOMS					
		Jauns jumta segums - cinkota gluda valc- profila loksnes. Loksnes platums - 400mm		skat. AR-4					
		restaurējama dēļu apdare skat. AR - 2		158,8 m ²					
		kalķa javas apmetums (demontējams cementa javas apmetums)		69,2 m ²					
		Zona, kurā apmetums jau atdalījies vai pilnībā zudis, jāveic sienas atjaunošana (skalošana ar tvaika strūklu), izdrošušo kriegļu pienuīrēšana, jauna kalķa apmetuma izveide		68,0 m ²					
		Zona, kurā jāveic atīrītšana no organiskā apauguma		skat. AR-3					
		zonas, kur esošie apdares dēļi bojāti un aizstājami ar jauniem		42,0 m ²					
		No jauna izgatavojami un ierīkojami stieģu zudušo stieģu vietā		6 gab (3 logiem)					
		No jauna izgatavojamas un ierīkojamas detaļas zudušo detaļu vietā - logu aplodā		19 t.m					
		Esošas restaurējamas dekoratīvās koka detaļas: * loga sandriki; * galvenā dzega; * dekoratīvās palodzes zem logiem; * dekoratīvā josta stāp 1. un 2. stāvu; * aplodā ap logiem; * aplodā ap durvīm		13 gab. 39,3 t.m. 33,5 t.m. 27,4 t.m. 58,2 t.m. 7,7 t.m.					
		Jaunas gluda cinkota skārda nosedzējais (virs palodzēm, stāpdrēzēm, sandrikiem)		100,1 t.m.					
L1		Logu marķējums							
PROJEKTAIS:									
Izve Meksā, sert. arh. Grīvas prosp.15 - 2, Ogre LV-5001 tel.28455089, e-pasts: ilze.meksa@gmail.com									
BŪVOBJEKTS:									
ILZE MEKŠA, SERT. ARHITEKTE									
ĒKAS FASĀŽU UN JUMTA RESTAURĀCIJA									
ADRESE:									
PALMU IELA 7, LIEPĀJA									
Datums: 03.2017									
RĀSĒJ NOSAUKUMS									
FASĀDE ASĪS 3-1 (PRET PALMU IELU)									
FASĀDE ASĪS A-B (FRAGMENTS)									
Faiļa nos.: D/darbi/02_2017/AR									
Strādja BP									
Mērogs 1 : 100									
PARAKSTS									
DATUMS									
DAĻA									
RĀS. NR.									
AR-5									
Būvproj. vad. I. Meksā									
Būvproj. d. vad. I. Meksā									

FASĀDES ASĪS C - A

benīnu daļā paredzēta esošā ugunsdzēsības
pastiprināšana ar metāla plāksnēm. Risinājumu
skatīt BK sadaļā.

Dūmvadiem salīdzinoši nesekmīgi
augšdaļu pārmērīgā. Šī projekta ietvaros
nav paredzētu dūmvadu augšdaļu
remontdarbi



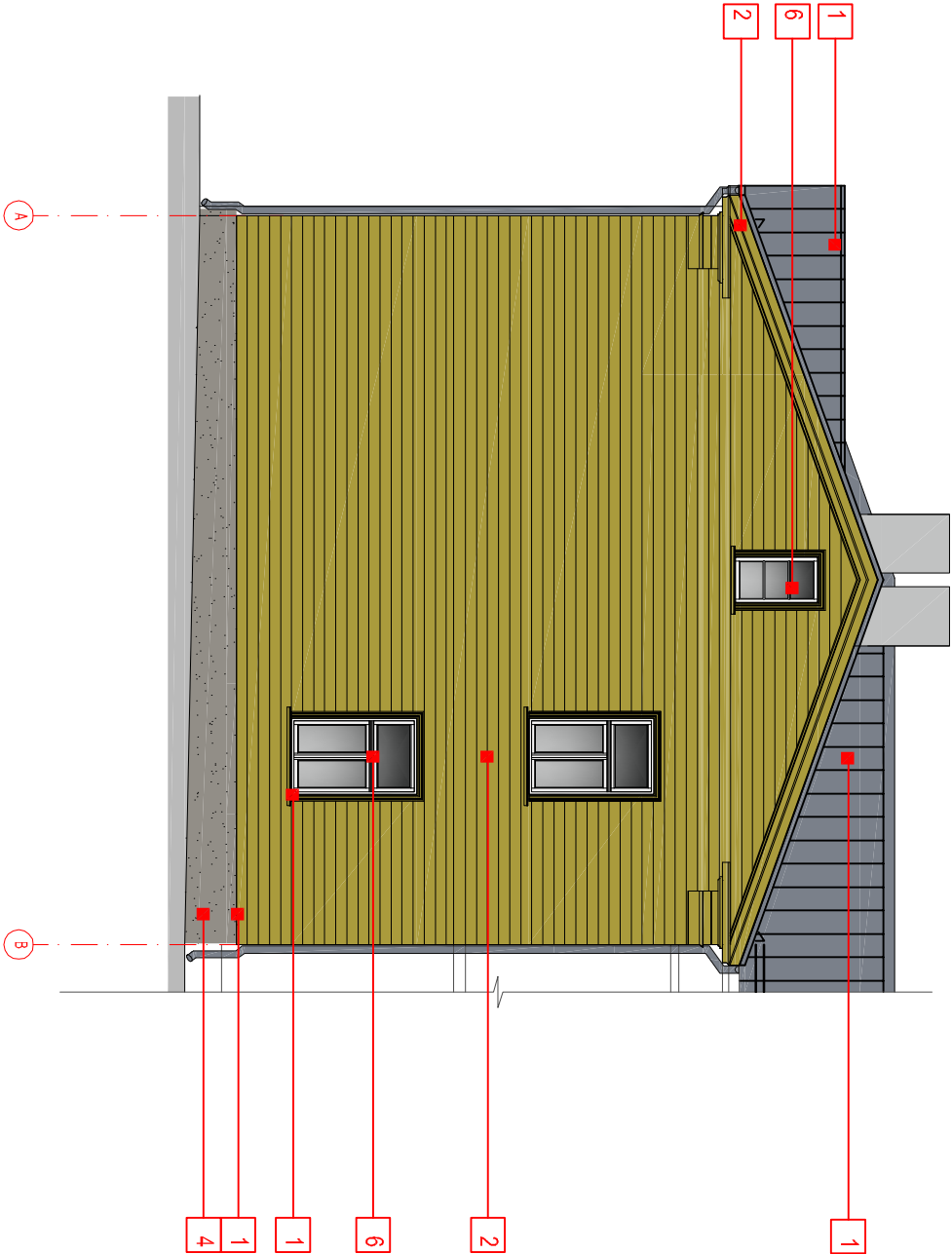
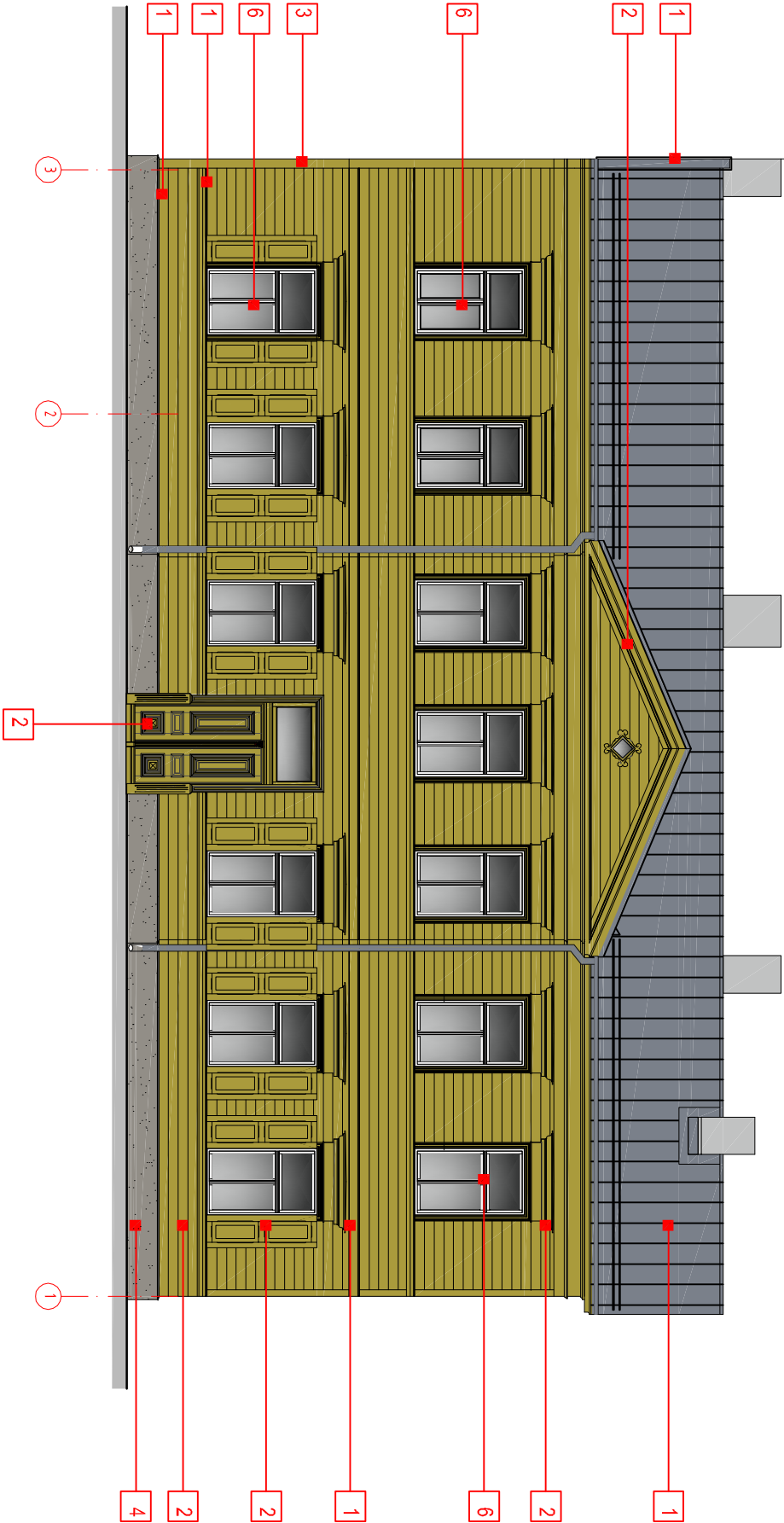
Kaimiņu zemesgabala apbūve,
sabūvniecība kopā ar restaurējamās
ēkas ugunsdzēsības

APZĪMĒJUMI	APRAKSTS	APJOMS
	jauns jumta segums - cinkota guldā vālc- profila loksnis. Loksnis platums - 400mm	skat. AR - 4
	Atjaunojams kriegļu mūris, skat. AR - 2	220 m2
	Zona, kurā jāveic atbilstošā no organiskā apauguma	42 m2
	Jauna parapeta nosegdetaļa i. Pēc esošās nosegdetaļas demonitāžas jāveic mūra augšdaļas remonts, ja nepieciešams, izdrupušo vietu piemūrēšana un jauna jāvas slāņa izveide	40 t/m (kopā ar iekšējgabalma sānu)

PIEZĪMES

1. Vispārējos norādījumus skat. lapā AR - 1
2. Restaurējās darbu aprakstu skat. AR-2
3. Izmetus precizēt uz vietas
3. Norādītie materiāli aizstājami ar tehniski un vizuāli analogiem
(itdvērtīgumi), to saskaņojot ar pasūtītāju un proj. autoru.
4. Pirms remontdarbiem no ēkas sienas jādemontē visas metāla detaļas,
komunikācijas utml., pēc darbu pabeigšanas - jāmontē atpakaļ.

PROJEKTAIS:	ILZE MEKŠA, SERT. ARHITEKTE	Ilze Mekša, sert. arh. Grīvas pros.15 - 2, Ogre LV-5001 tel.28455089, e-pasts: ilze.meksa@gmail.com
BŪVĒBĒKTS:	ĒKAS FASĀZU UN JUMTA RESTAURĀCIJA	Pasūtītājs: SIA "Liepājas namu apsaimniekotājs" Reģ. Nr. 42103004583 Pasūt. Nr.: 02-2017
ADRESE:	PALMU IELA 7, LIEPĀJA	Datums: 03-2017
RĀSĒJ. NOSAUKUMS	FASĀDE ASĪS C-A	Faļa nos.: D/darbi/02_2017/AR
		Stādija BP
	PARAKSTS	DATUMS
Būvproj. vad.	I. Mekša	DALA
Būvproj. vad.	I. Mekša	RĀS. NR.
		AR-6



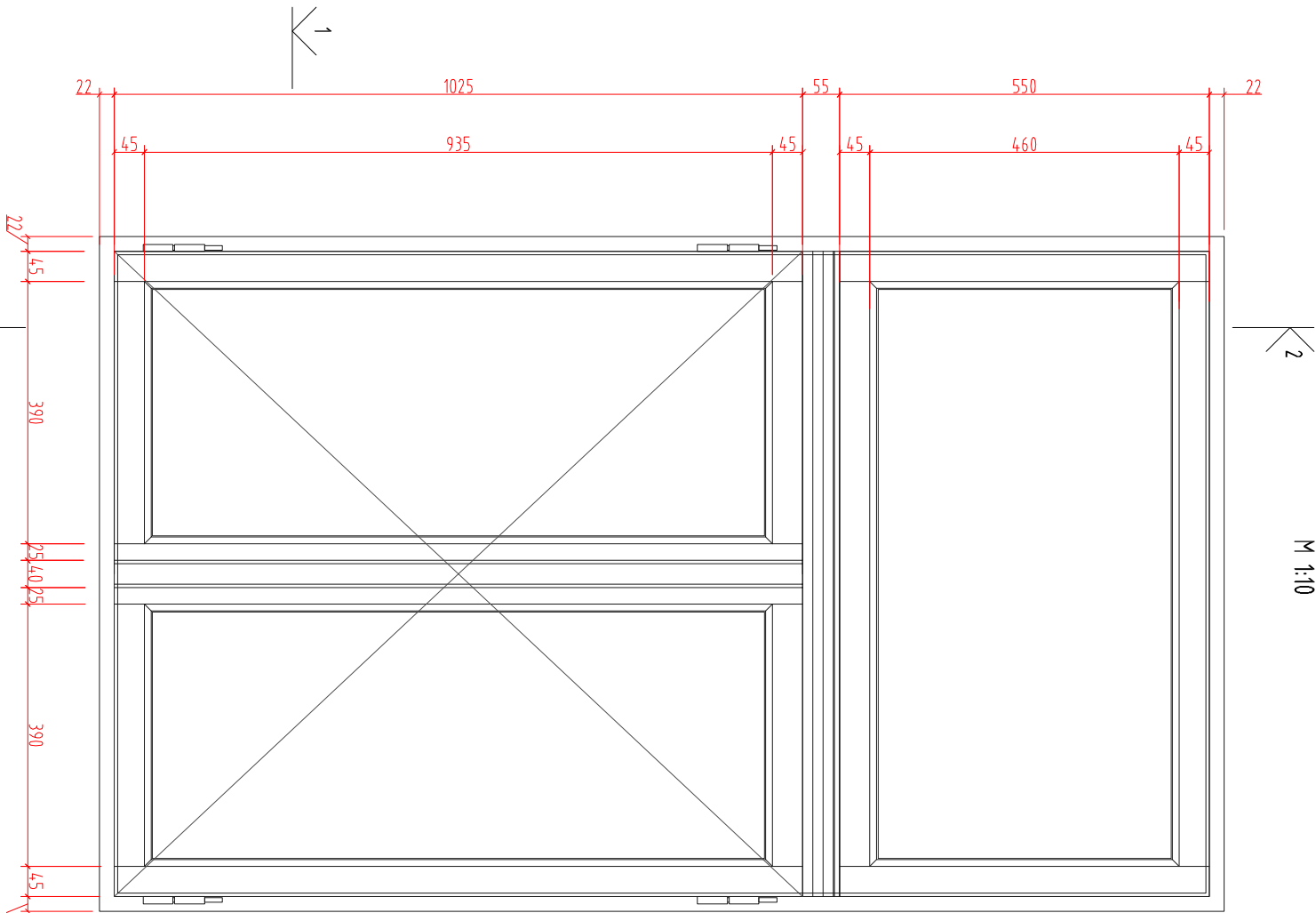
KRĀSU TONI				
NR	TONIS	KODS (NCS)		
JUMTS	1		Gluds cinkots valcprofils. (Tonsu ilustratīvs) junta segums, nosegderaiņas palodzes	
SIENAS	2	2040-Y10R	Line/la apdaries dēļi, dekoratīvās detāļas (dzegas, sandriki), slēgi, durvis	
	3	2040-Y10R	Kalka krāsa (krāsots kalka apmetums)	
COKOLS	4	3500 - N	Kalka krāsa (krāsots kalka apmetums)	
DETĀLAS	5	3050-Y20R	Line/la logu rāmj	

PIEZĪMES

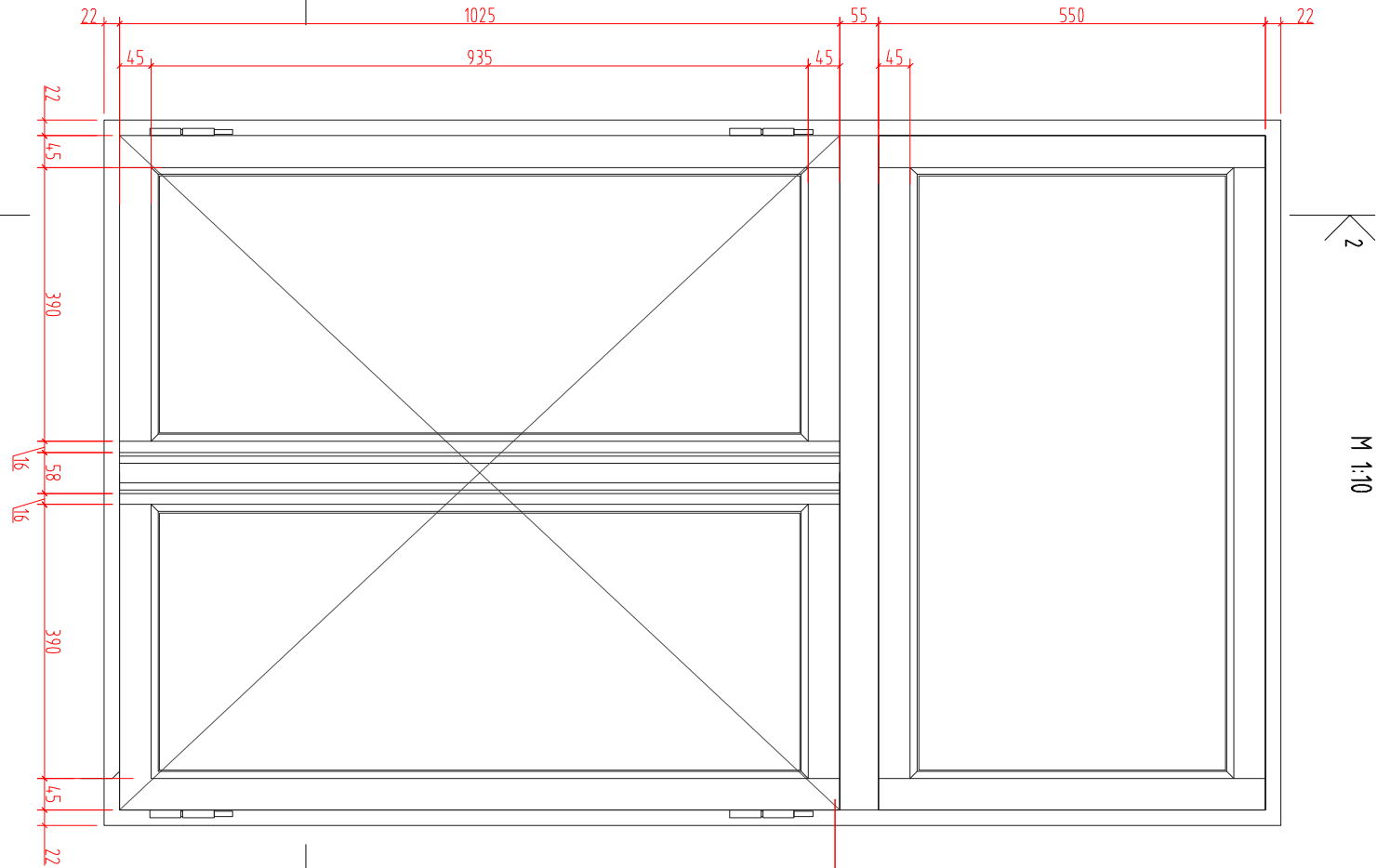
1. Vispārīgos norādījumus skat. lapā AR - 1
2. Izmērus precizēt uz vietas
3. Krāsu toni norādīti pēc NCS kataloga
4. Pirms fasādes krāsošanas, norādīto toni uzklāt nelielā daudzumā uz fasādes un saskatot ar projekta autoru un pasūtītāju.
5. Izdrukām ilustratīva nozīme. Krāsu tonus skatīt norādītajā krāsu katalogā.

PROJEKTĒTĀJS:		ILZE MEKŠA, SERT. ARHITEKTE		Ilze Mekša, sert. arh. Grīvas prosp.15 - 2, Ogre LV-5001 tel.28455089, e-pasts: ilze.meksa@gmail.com	
BŪVĪOBJEKTS:		ĒKAS FASĀŽU UN JUMTA RESTAURĀCIJA		Pasūtītājs: SIA "Liepājas namu apsaimniekotājs" Reģ. Nr. 42103004583 Pasūt. Nr.: 02-2017	
ADRESE:		PALMU IELA 7, LIEPĀJA		Datums: 03.2017	
RĀŠĒJ NOSAUKUMS		KRĀSU RISINĀJUMI		Faila nos.: D:\darbi\02_2017\AR	
				Stādīja BP	
		PARAKSTS		Mārogs	
Būvproj. vad.		I. Mekša		DAĻA RĀS. NR.	
Būvprojid. vad.		I. Mekša		AR-6	

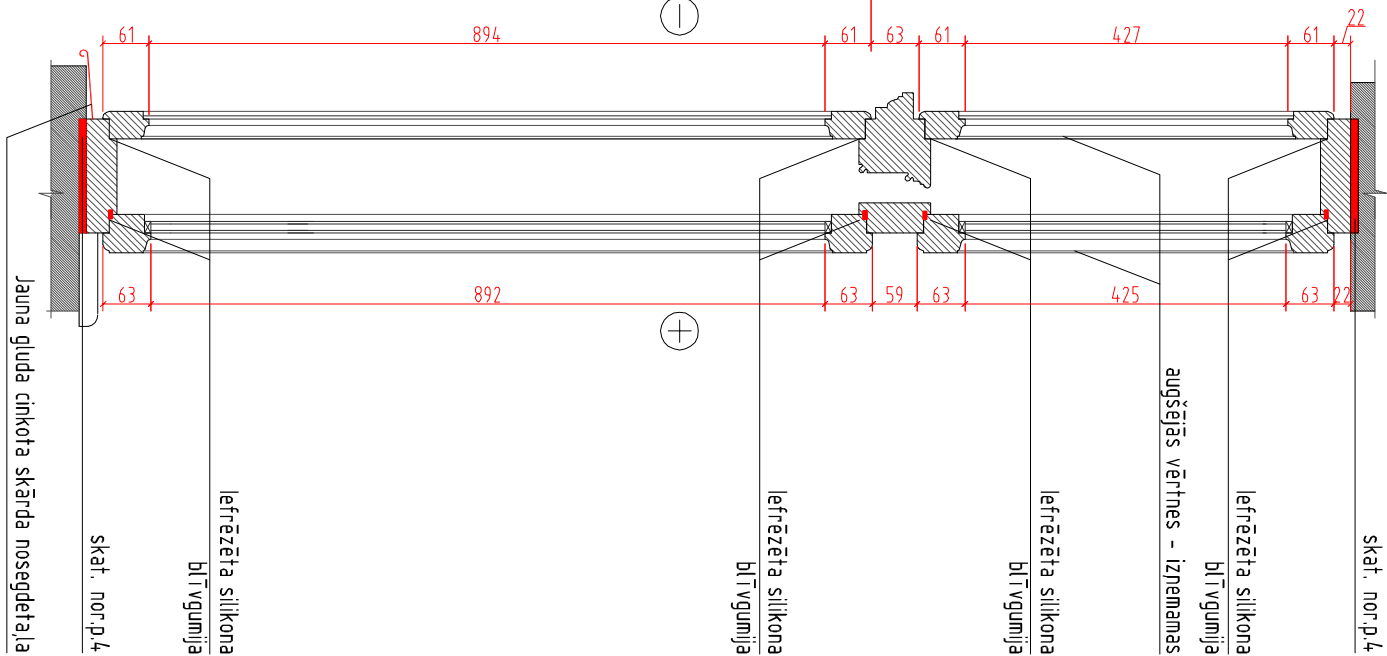
ĀRSKATS (ĀRĒJĀ VĒRTNE)
M 1:10



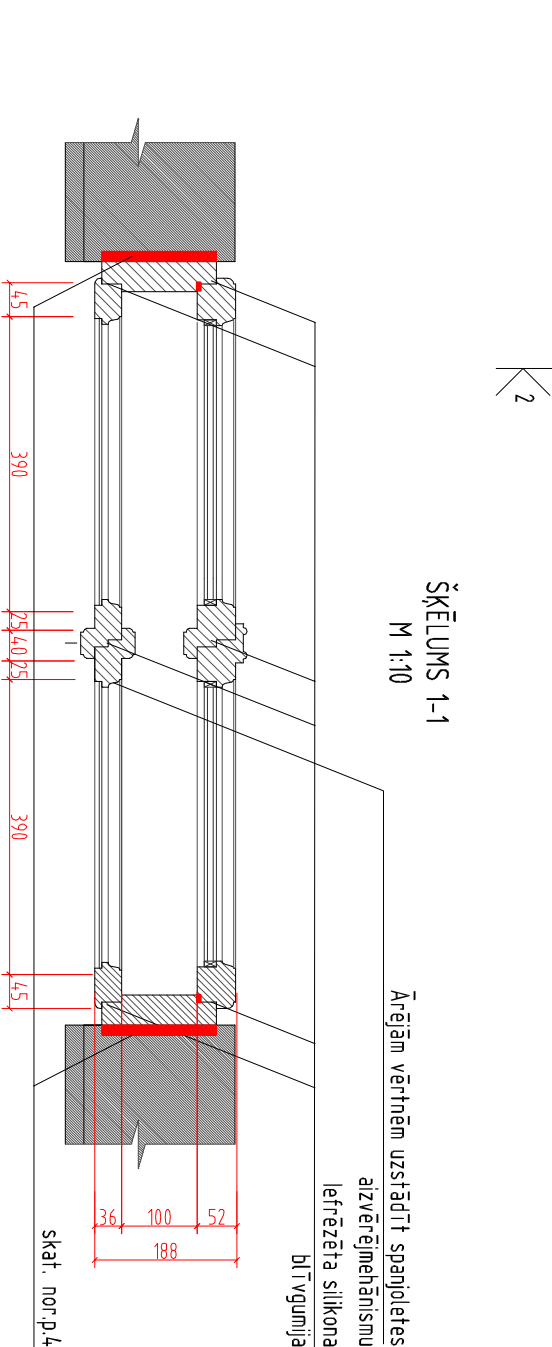
ĀRSKATS (IEKŠĒJĀ VĒRTNE)
M 1:10



ŠĶĒLUMS 2-2
M 1:10



ŠĶĒLUMS 1-1
M 1:10

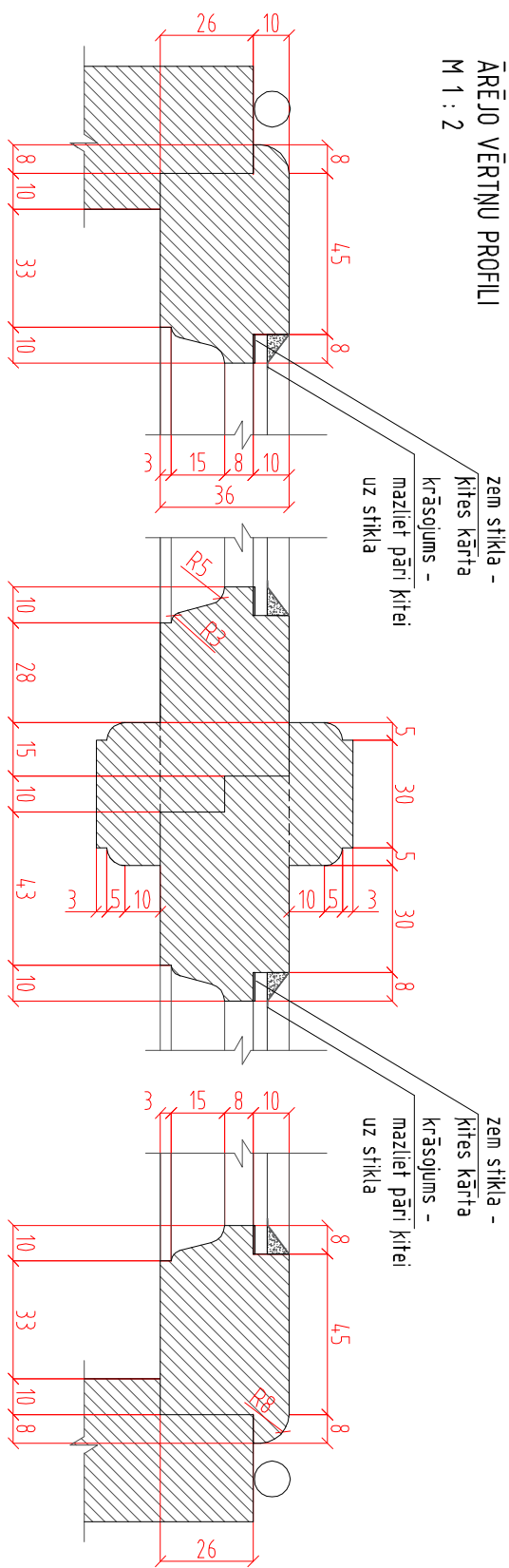


PIEZĪMES

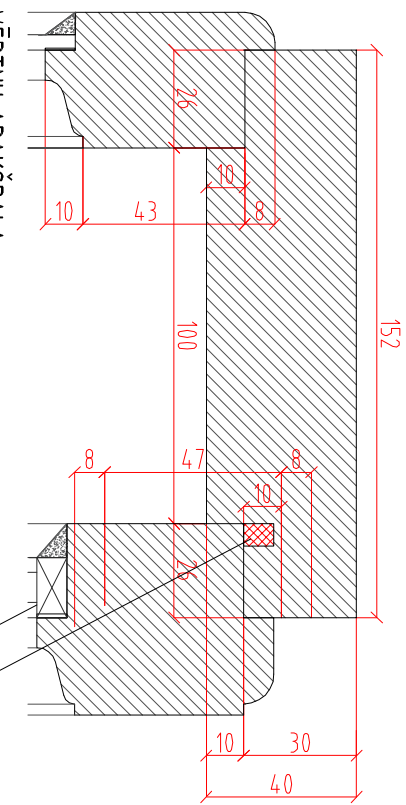
1. Jauno logu profilu paredzēti pēc 2017. gada Janvārī uzņemti, šobrīd zudušo, sākotnējo logu profilu parauga (skatīt fotoīkādijū skaidrošajā aprakstā.) Profilu zīmējumu skatīt lapā AR-10.
2. Jauni koka konstrukcijas logi :
 - 2.1 Ārējām vērtņēm – ar vienu stikla kārtu 36mm profils,
 - 2.2 Iekšējām vērtņēm – 1-kameru pakēšu logs ar 2 stikla kārtām, būvdzīlums 52mm;
3. Kopējais Umin = 1,3 W/m²K
3. Pirms logu izgatavošanas katras ailes izmērus precizēt uz vietas
4. Visas logu montāžas šuves (saiidumus ar ārsienām) aizpildīt ar silumizolējošu materiālu, piemēram, minerālvates sloksnēm, vai līnu pakulām.
- Šuves no ārpuses nosedzamas ar pret vides iedarbību noturīgu un ilgstoši elastiīgu blīvējošu lentu, no iekšpuses ar tvaika necaurīdīgu blīvējošo lentu
5. Kopējais logu L1 skaits – 15 gab.

PROJEKĒTĀJS:		ILZE MEKŠA, SERT. ARHITEKTE		Ilze Mekša, sert. arh. Ortvas prosp.15 – 2, Ogre LV-5001 tel.28455089, e-pasts: ilzemeksa@gmail.com
BŪVOBJEKTS:		ĒKAS FASĀŽU UN JUMTA RESTAURĀCIJA		Pasūtītājs: SIA "Liepājas namu apsaimniekotājs" Reģ. Nr. 42103004583 Pasūt. Nr.: -
ADRESE:		PALMU IELA 7, LIEPĀJA		Datums: 02-2017
RĀSĒJ. NOSAUKUMS		LOGS L1		Faila nos.: D:\darbi\02_2017\AR
		PARAKSTS		Stādīja BP
		DATUMS		Mērogs 1 : 10
Būvproj. vad.		I. Mekša		RĀS. NR.
Būvproj. vad.		I. Mekša		AR-8

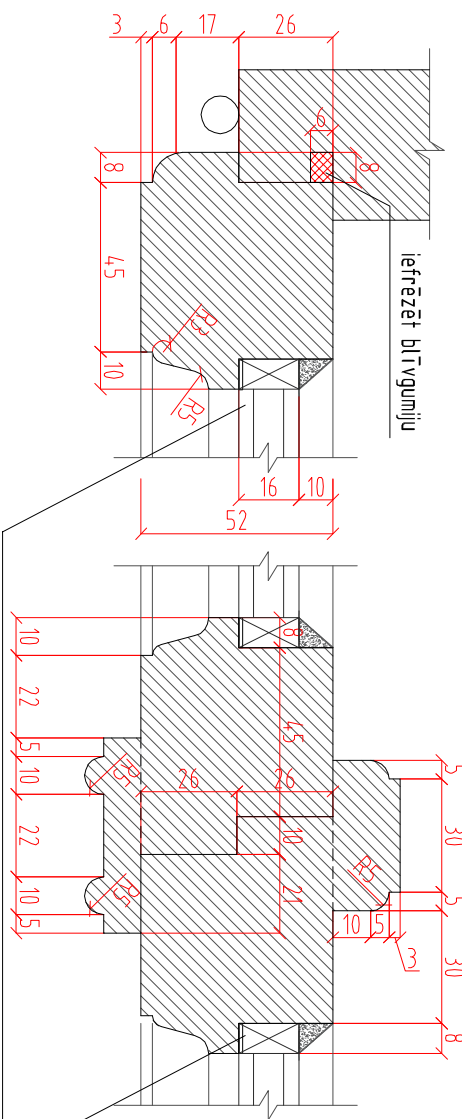
ĀRĒJO VĒRTŅU PROFILI
M 1 : 2



VĒRTŅU AUGŠDAĻA
M 1 : 2

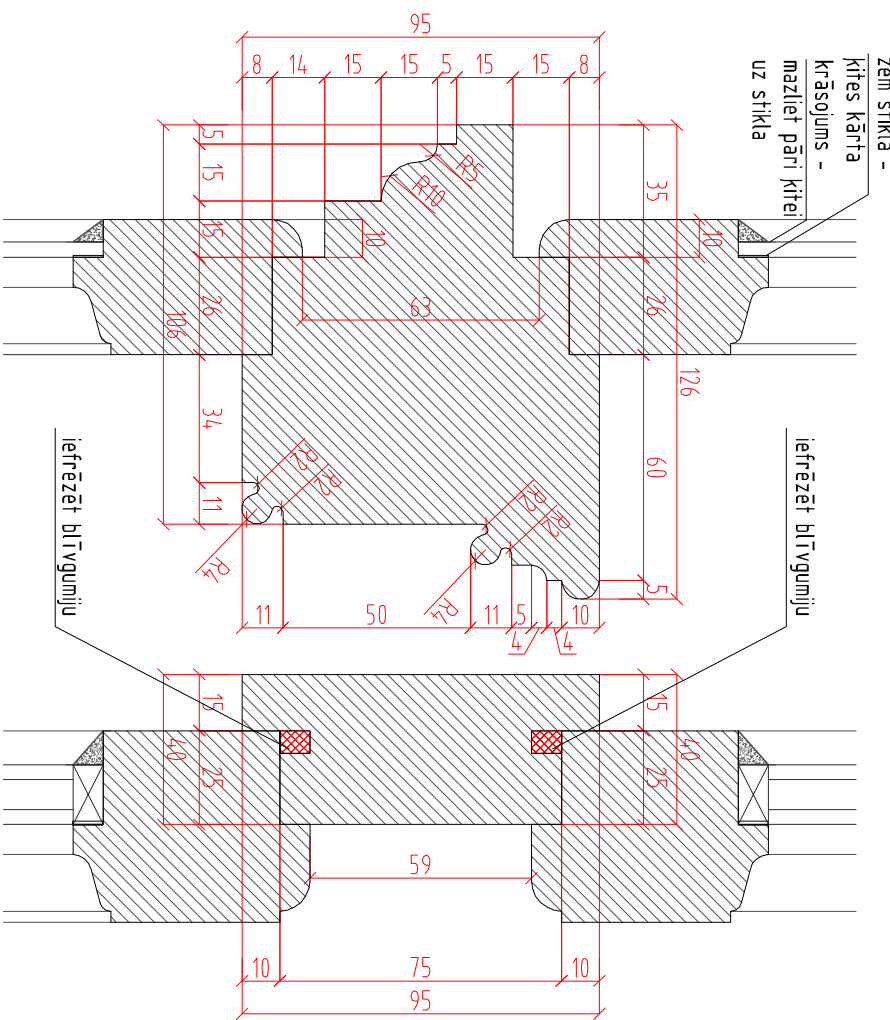


IEKŠĒJO VĒRTŅU PROFILI
M 1 : 2



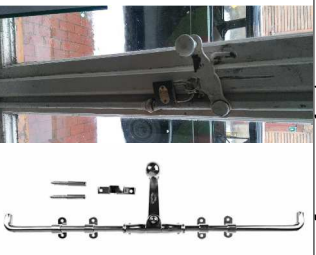


ŠKĒRSIS (ARĒJAI VĒRTNEI)
M 1 : 2

ŠKĒRSIS (IEKŠĒJAI VĒRTNEI)
M 1 : 2



PARAUGI UN SKAITS (UZ 1 LOGU) ENGĒM UN ROKTURIEM, APRĪKOJUMAM
* virsmas apstrāde - ilustratīva; precizēt pirms pasūtīšanas
(saskaņojot ar projekta autoru un pasūtītāju,
iespējams aizstāt ar tehniski un vizuāli analogiem izstrādājumiem.)

eiņas - 8 gab.	rokturis - 1 gab.	spaniole - 1 gab.
		
Enges: BSW 060-7/160 ZK	Logu rokturis iekšējām vērtņēm GALERIE 4095, raž. P.BISCHOP (Vācija)	

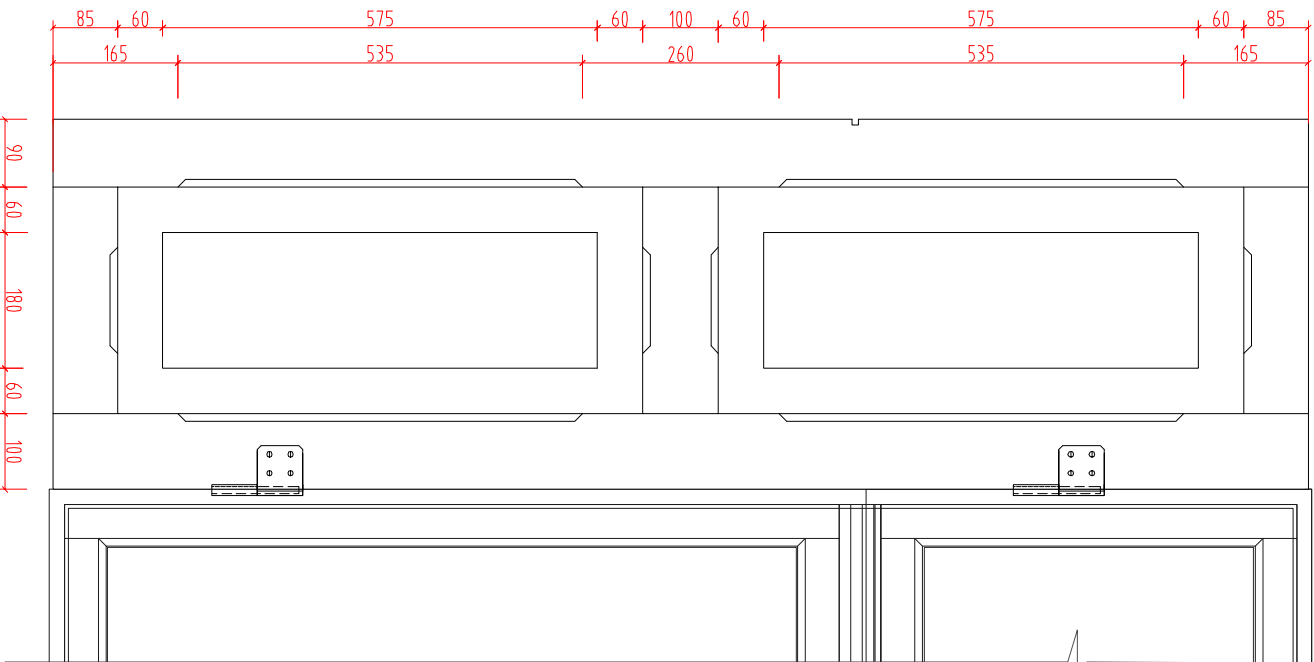
aizgriežņi - 8 gab.

NORĀDĪJUMI

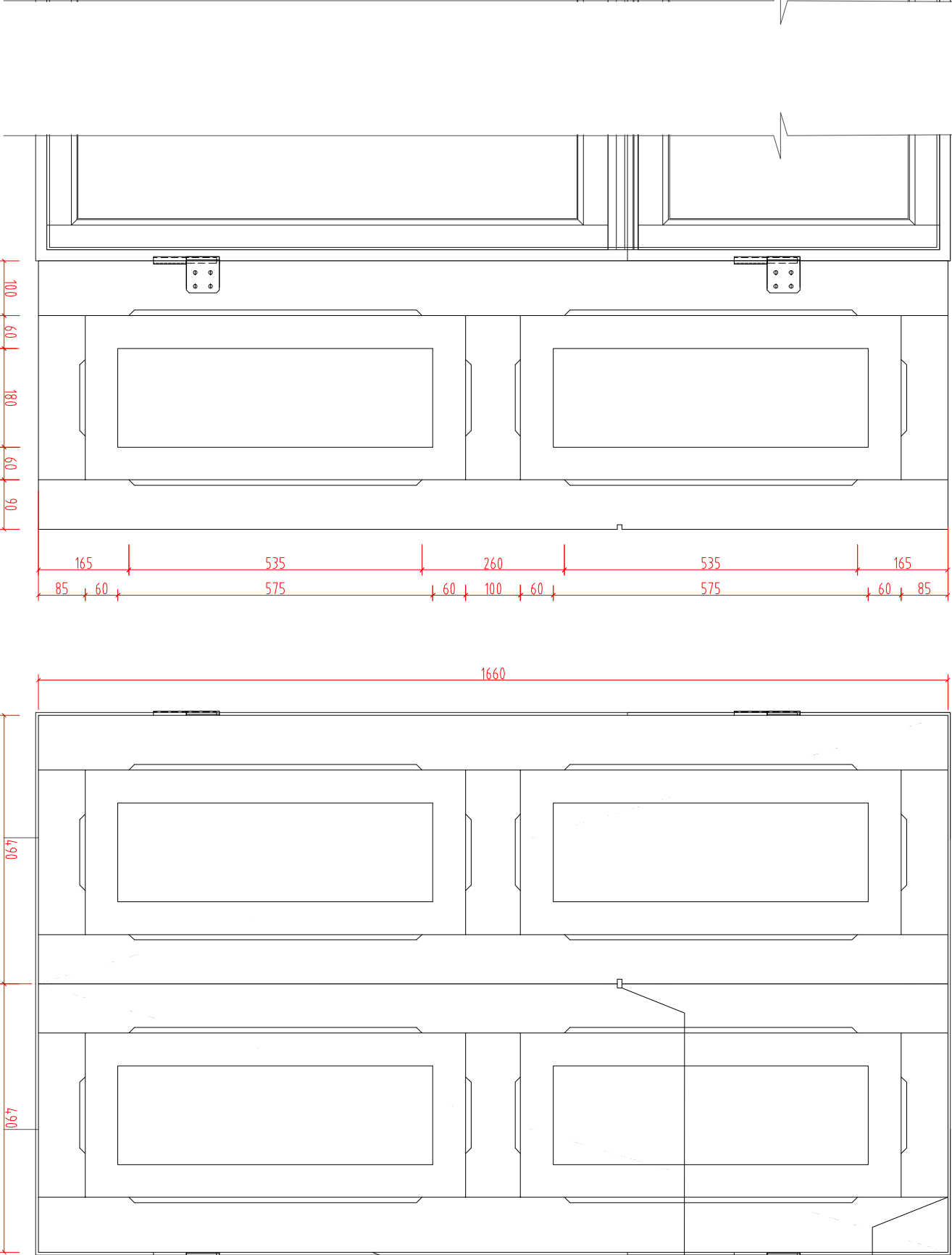
- Doti principiāli risinājumi. Neskaidrtību gadījumā, kā arī pirms logu izgatavošanas obligāti konsultēties ar projekta autoru
- Izmantot "mīnusiņa" skrūves (ar taisno šlīci).
- Logu profili paredzēti pēc 2017. gada Janvārī uzņemtā, šobrīd zudušo, sākotnējo logu profilu parauga (skatīt fotofiskāciju skaidrojošajā aprakstā)
- Izmantot skrūves ar taisno šlīci jeb "mīnusiņa" skrūves, ar plakanām galvām

PROJEKTĒTĀJS:	ILZE MEKŠA, SERT. ARHITEKTE	Ilze Mekša, sert. arh. Grīvas prosp.15 - 2, Ogre LV-5001 tel.28455089, e-pasts: ilzemeksa@gmail.com
BŪVOBJEKTS:	ĒKAS FASĀŽU UN JUMTA RESTAURĀCIJA	Pasūtītājs: SIA "Liepājas namu apsaimniekotājs" Reģ. Nr. 4203004583 Pasūt. Nr.:
ADRESE:	PALMU IELA 7, LIEPĀJA	Datums: 02-2017
RASĒJ. NOSAUKUMS	LOGA L1 DETALAS	Faila nos.: D/darbi/02_2017/AR
	PARAKSTS	DATUMS
Būvproj. vad.	I. Mekša	
Būvproj. vad.	I. Mekša	
Izstrādāja	Z. Jauja	
		AR-9

SLĒĢU IZKLĀJUMS ATVĒRTĀ VEIDĀ
M 1:10



SLĒĢU IZKLĀJUMS AIZVĒRTĀ VEIDĀ
M 1:10



Slēģu rāmja augšējās daļas virsmu
paredzēt ar stiprinājumu mītnuma
novadītšanai

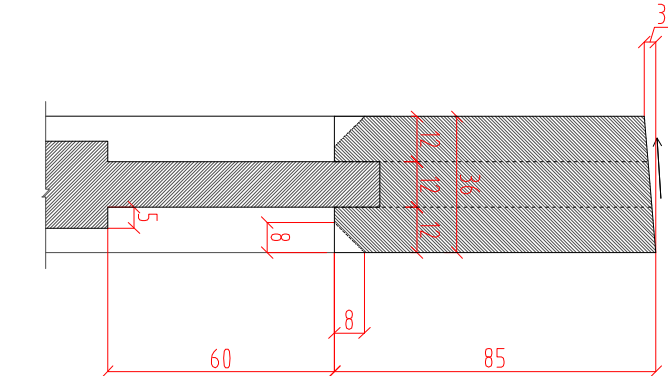
Iefrēzējums 8x8 mm rāmjū cilpas tipa
fiksatoram

Slēģu kopējais gabarīts -10mm no katras
aļlas iekšējās virsmas

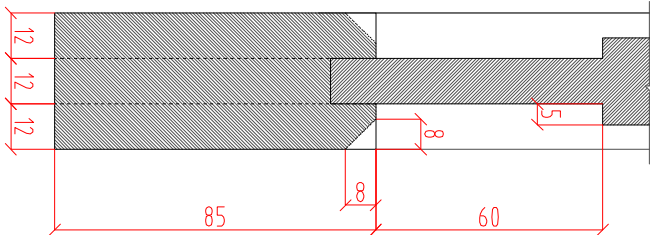
PIEZĪMES

1. Jaunie slēģu rāmj izgatavojami pēc 2017. gada Janvārī uzmerīto, šobrīd zudušo, sākotnējo slēģu parauga (skatīt fotoīskaidrojuma skaidrojošajā aprakstā)
2. Pirms slēģu izgatavošanas katras aļlas izmērus precizēt uz vietas
3. Uz katru slēģi 2 eņģu komplekti. 2 cilpas tipa fiksatori atvērtā stāvoklī un 1 cilpas tipa fiksators aizvērtā stāvokļa fiksēšanai.
4. Uz katru loģu 2 slēģi. Kopā 6 komplekti.
5. Izmantojot skrūves ar taisno "šlīci" jeb "mītnusiņā" skrūves ar plaknām galvām

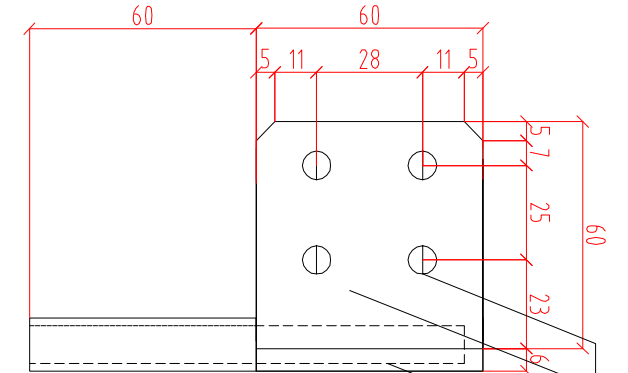
SLĒĢA RĀMJA AUGŠĒJĀ DAĻA
M 1:2



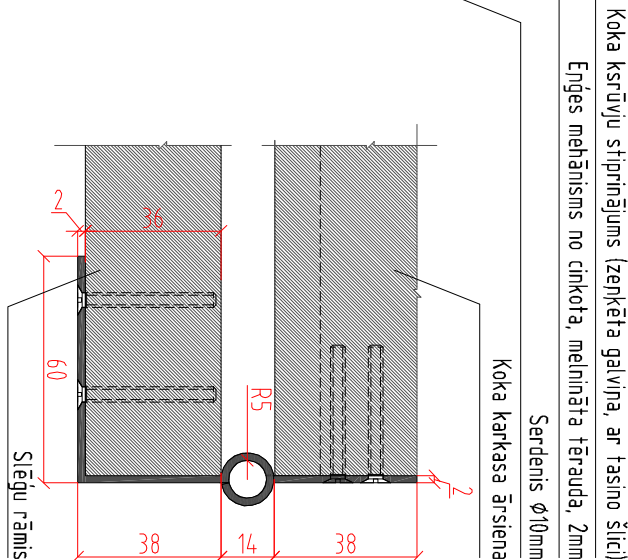
SLĒĢA RĀMJA ARAKŠĒJĀ DAĻA
M 1:2



SLĒĢA EŅĢES PRETSKATS
M 1:2



SLĒĢA EŅĢES VIRSSKATS
M 1:2



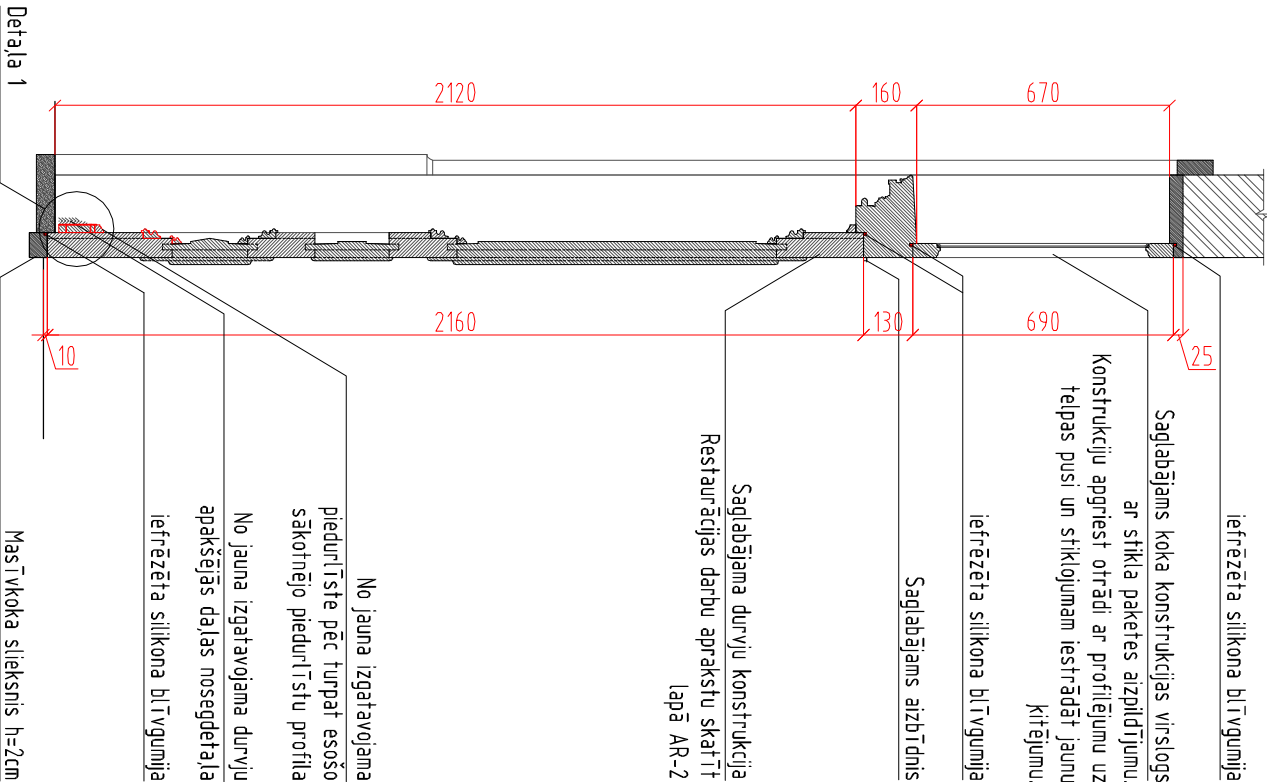
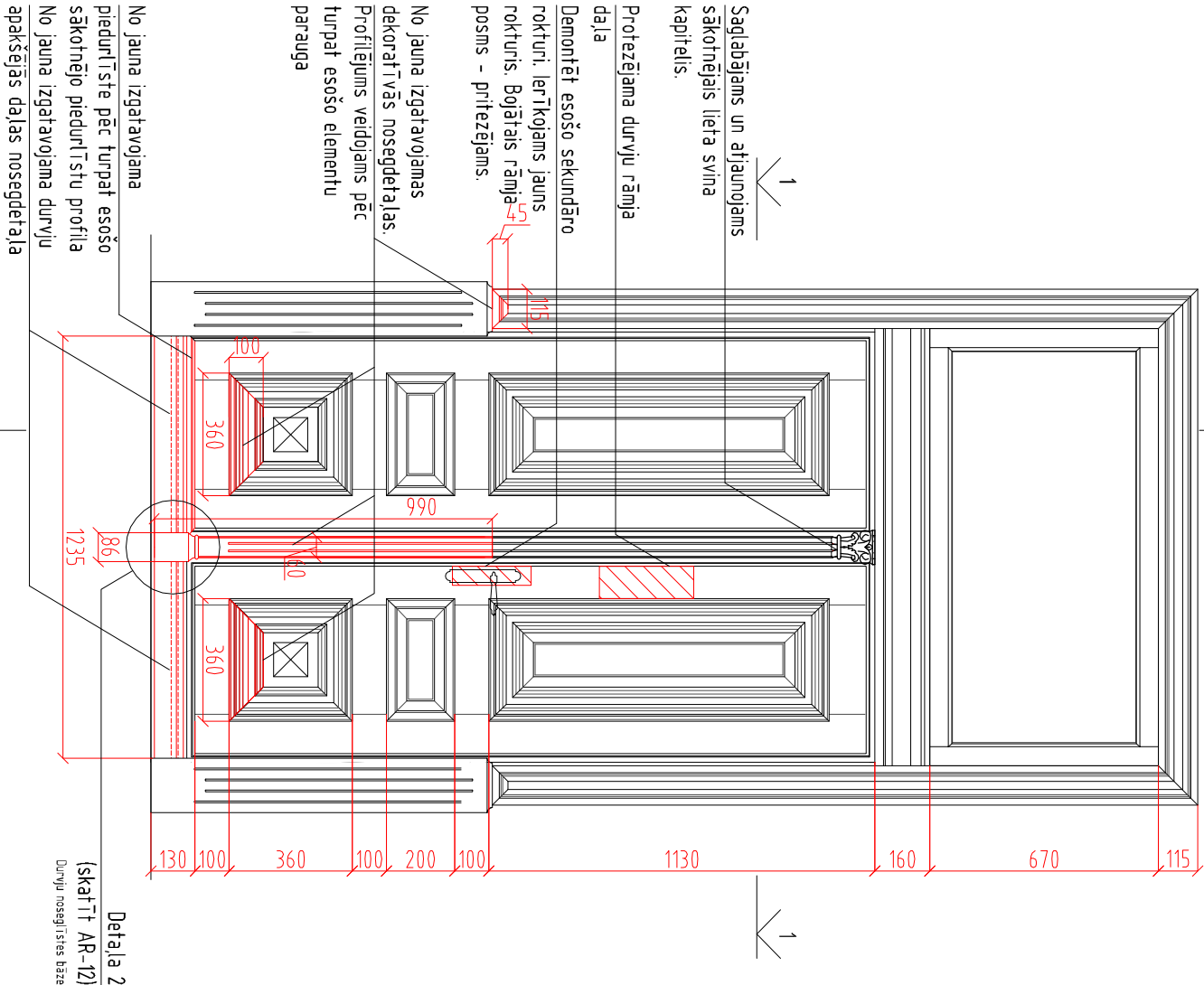
PROJEKTAJIS:		ILZE MEKŠA, SERT. ARHITEKTE		Ilze Mekša, sert. arh. Grīvas prosd.15 – 2., Ogre LV-5001 tel.28455089, e-pasts: ilze.meksa@gmail.com
BŪVOBJEKTS:		ĒKAS FAŠĀŽU UN JUMTA RESTAURĀCIJA		Pasūtītājs: SIA "Liepājas namu apsaimniekotājs" Reģ. Nr. 42103004583 Pasūt. Nr.: -
ADRESE:		PALMU IELA 7, LIEPĀJA		Datums: 02-2017
RĀSĒJ. NOSAUKUMS		SLĒĢI		Faila nos.: D:\darbi\02_2017\AR
		PARAKSTS		Stādja BP
Būvproj. vad.		I. Mekša		Mērogs DAĻA RĀS. NR.
Būvproj. vad.		I. Mekša		1 : 10
				AR-10

RESTAURĒJAMAS ESOSĀS KOKA DURVIS

M 1:20

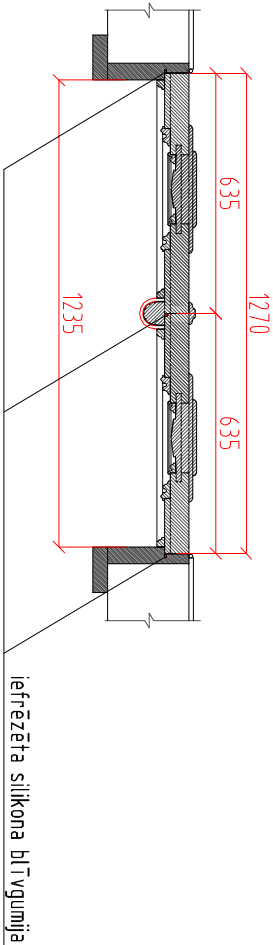
ŠĶĒLUMS 1-1

M 1:20



ŠĶĒLUMS 1-1

M 1:20



APZĪMĒJUMI

APRAKSTS

Saglabājamas un restaurējamas konstrukcijas

Jaunas konstrukcijas

Protezējamas konstrukcijas

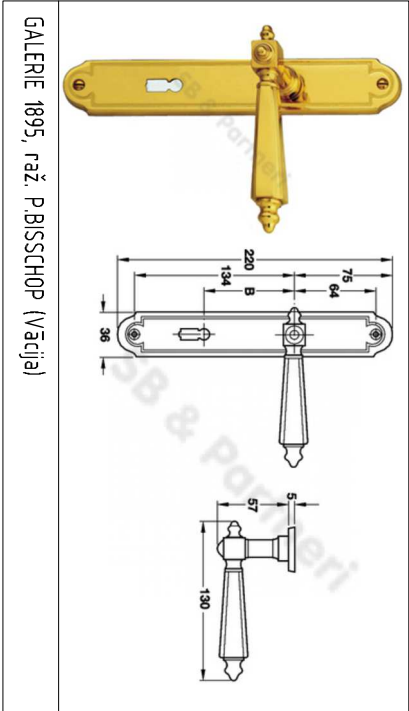
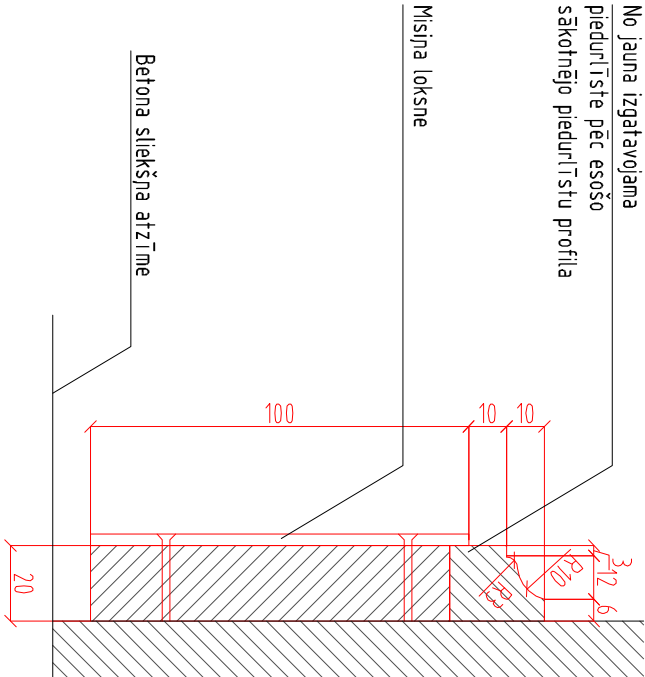
PIEZĪMES:

- Visi izmēri doti milimetros
- Durvju pasīvas vērtības augšā un apakšā uzstādīt baskvīļa mehānismu, tās fiksēšanai aizvertā stāvoklī
- Rokturu garnitūra GHIDINI R716/0005 – misiņš matēti nikelēts vai vizuāli un tehniski analogs izstrādājums

RESTAURĒJAMAS DURVIS

DETAĻA 1

M 1:20



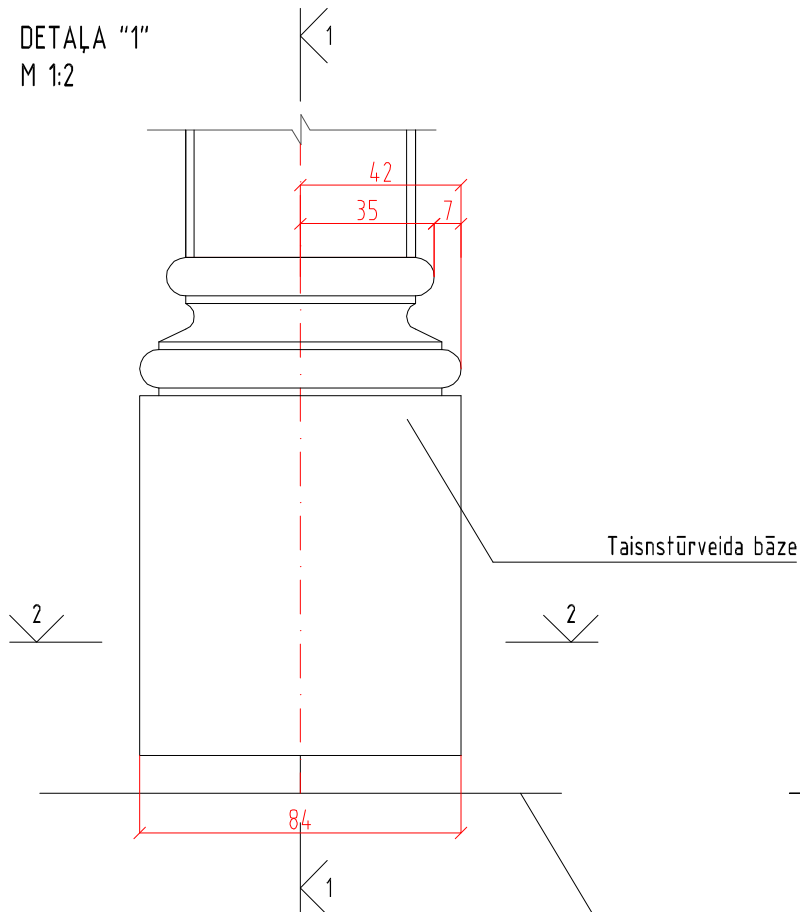
PARAUGS ĀRĀRURVJU ROKTURIEM UN UZLIKĀM

* virsmas apstrāde – ilustratīva; precizēt pirms pasūtīšanas (saskarot ar projekta autoru un pasūtītāju, iespējams aizstāt ar tehniski un vizuāli analoģiem izstrādājumiem.)

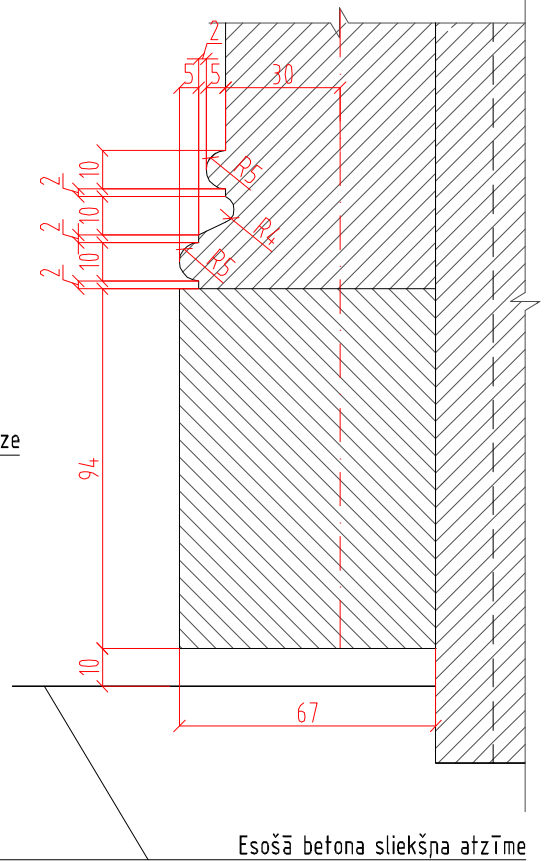
PROJEKĒTĀJS:		ILZE MEKŠA, sert. arh.	
ILZE MEKŠA, SERT. ARHITEKTE		Ortīvas prosd.15 – 2, Ogre LV-5001	
BUDVĒRĒTIS:		e-pasts: ilzemeksa@gmail.com	
ĒKAS FAŠĀŽU UN JUMTA RESTAURĀCIJA		Pasūtītājs: SIA "Liepājas namu apsaimniekotājs"	
Pasūt. Nr.: 42103004583		Pasūt. Nr.: 02-2017	
ADRESE:		Datums:	
PALMU IELA 7, LIEPĀJA		03.2017	
RASEJ. NOSAUKUMS		Faila nos.: D:\darbi\02_2017\AR	
RESTAURĒJAMAS DURVIS		Stādītā	
PARAKSTS		Mārgs	
Būvproj. vad.		DALĀ	
Būvproj. vad.		RAS. NR.	
I. Mekša		1 : 20	
Būvproj. vad.		AR-11	

DURVJU D1 NOSEGLĪSTES BĀZE

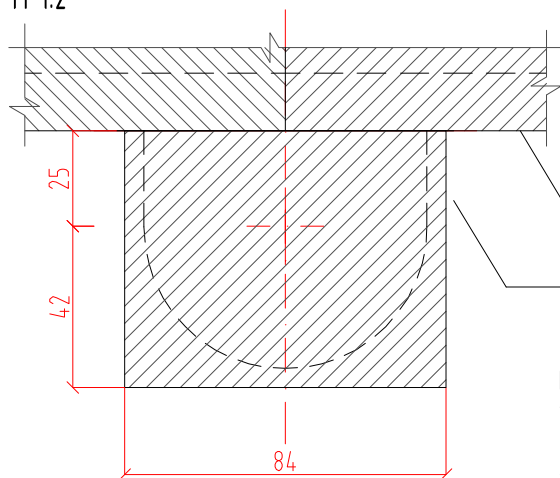
DETAĻA "1"
M 1:2



ŠĶĒLUMS 2-2
M 1:2



ŠĶĒLUMS 2-2
M 1:2



Sākotnējā, saglabājamā koka durvju konstrukcija

Jauna durvju noseglīstes bāze

NORĀDĪJUMI

- Doti principiāli risinājumi. Neskaidrību gadījumā kā arī pirms logu izgatavošanas obligāti konsultēties ar projekta autoru
- Izmantot "mīnusiņa" skrūves (ar taisno šlīci).

APZĪMĒJUMI

APRAKSTS

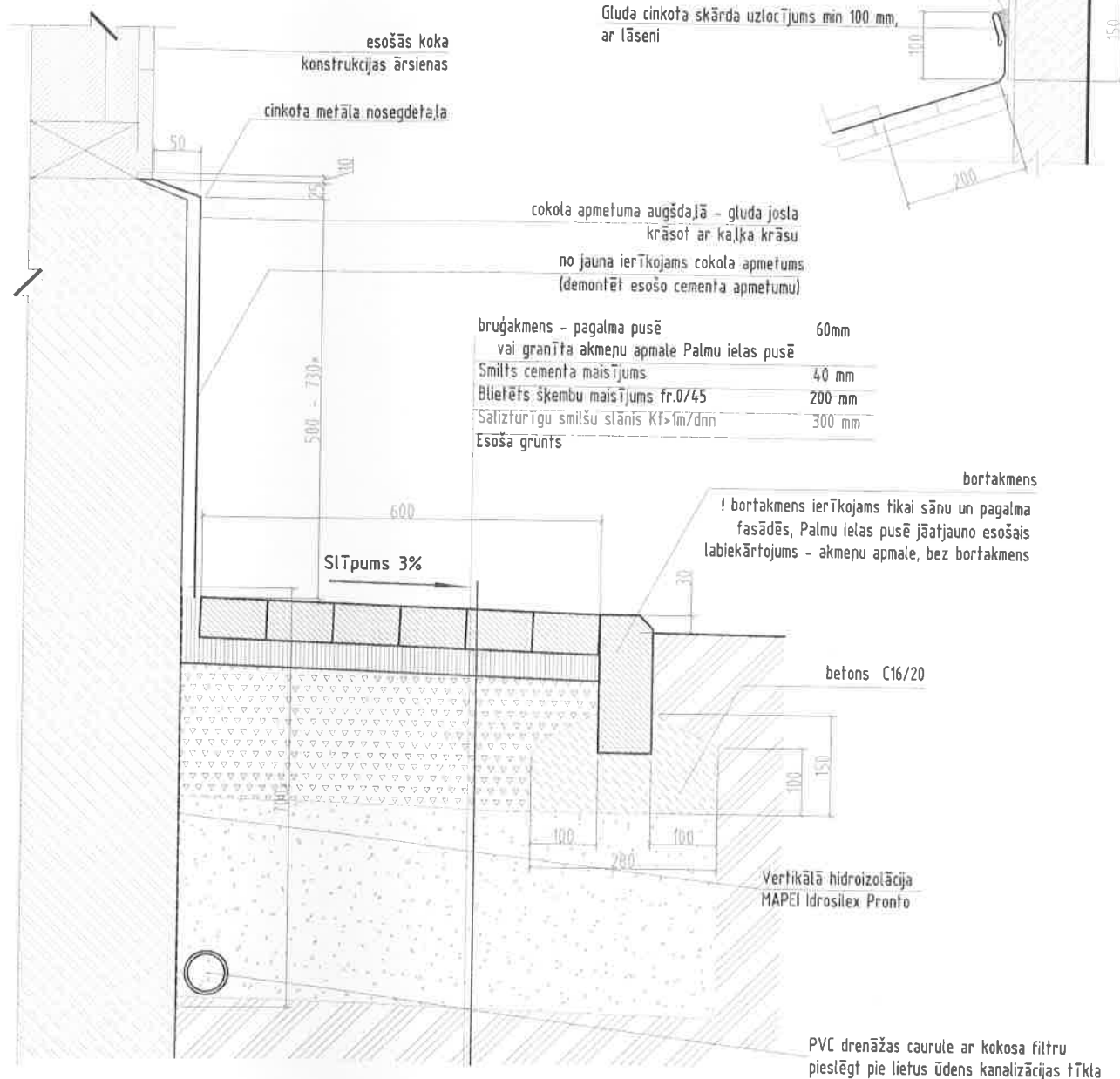
—	Saglabājamās un restaurējamās konstrukcijas
—	Jaunas konstrukcijas

PROJEKTĒTĀJS:		ILZE MEKŠA, SERT. ARHITEKTE		Ilze Mekša, sert. arh. Grīvas prosp.15 - 2, Ogre LV-5001 tel.28455089, e-pasts: ilze.meksa@gmail.com	
BŪVOBJEKTS:		ĒKAS FASĀŽU UN JUMTA RESTAURĀCIJA		Pasūtītājs: SIA "Liepājas namu apsaimniekotājs" Reģ. Nr. 42103004583 Pasūt. Nr.: 02-2017	
ADRESE:		PALMU IELA 7, LIEPĀJA		Datums: 03.2017	
RĀSĒJ. NOSAUKUMS		DURVJU DETAĻA 2		Faila nos.: D/darbi/02_2017/AR	
		PARAKSTS		DATUMS	
Būvproj. vad.	I. Mekša			Mērogs: 1:2	
Būvproj.d. vad.	I. Mekša			DAĻA RĀS. NR.	
Izstrādāja	Z. Jauja			AR-12	

PRINCIPIĀLI DETALU RISINĀJUMI

JUMTA SEGUMA SALAUDUMS AR MŪRA KOSTNRUKCIJĀM -
DŪMVADIEM, PARAPETIEM
M 1 : 10

COKOLA HIDROIZOLĀCIJAS UN DRENĀŽAS RISINĀJUMS M 1 : 10



NORĀDĪJUMI

- Dotie risinājumi ir principiāli, pēc esošās pamatu konstrukcijas atrakšanas - precizēt cokola risinājumu
- Norādītos materiālus izbūves laikā iespējams aizstāt ar tehniski un vizuāli analogiem, to saskaņojot ar pasūtītāju un būvprojekta autoru

PROJEKTĒTĀJS:	ILZE MEKŠA, SERT. ARHITEKTE	Ilze Mekša, sert. arh. Grīvas prosp.15 - 2, Ogre LV-5001 tel.28455089, e-pasts: ilze.meksa@gmail.com
BŪVOBJEKTS:	ĒKAS FASĀŽU UN JUMTA RESTAURĀCIJA	Pasūtītājs: SIA "Liepājas namu apsaimniekotājs Reģ. Nr. 42103004583 Pasūt. Nr.:
ADRESE:	PALMU IELA 7, LIEPĀJA	02-2017
RASĒJ. NOSAUKUMS	PRINCIPIĀLI DETALU RISINĀJUMI	03.2017
	PARAKSTS	Faila nos.: D/darbi/02_2017/AR
Būvproj. vad.	I. Mekša	Stadija
Būvproj.d. vad.	I. Mekša	BP
	DATUMS	Mērogs
	31.03.2017	1 : 10
	DAĻA	RAS. NR.
		AR-13

INŽENIERISINĀJUMU DAĻA

BŪVKONSTRUKCIJU SADAĻA

BK

VISPĀRĪGĀ INFORMĀCIJA:

1. Būvobjekts - Ēkas fasāžu un jumta restaurācija, Palmu iela 7, Liepāja.
2. Darba rasējumu komplekts izstrādāts saskaņā ar pasūtītāja uzdevumu un projekta arhitektūras daļas arhitektūras (AR) sadaļu.
3. Projekta BK sadaļa ietver ēku konstrukciju risinājumu, mezglu rasējumus un aptuvenus materiālu apjomus.
4. BK sadaļā norādītie materiālu apjomi ir orientējoši, būvuzņēmējam pirms materiālu pasūtīšanas ir jāpārliedz par specifikāciju atbilstību rasējumiem. Materiālu apjomos nav ietverti būvkalumi, skrūves un tamlīdzīgi materiāli un palīgmateriāli.
5. Būvuzņēmējam pirms jebkura darba uzsākšanas jāpārliedz par rasējumos sniegtajiem izmēriem. Neatbilstību vai pretrunu gadījumā pirms darbu uzsākšanas griezties pie projekta autora neskaidrību novēršanai.
6. Būvprojekta būvkonstrukciju daļas risinājumus skatīt kopā ar citām projekta daļām.
7. Jebkuras izmaiņas vai atkāpes no projekta saskaņot ar projekta autoru.
8. Visas atsauces uz materiālu un izstrādājumu izgatavotāju firmām, kuras norādīdas būvprojektā, liecina tikai par šo izstrādājumu kvalitātes un apkalpošanas līmeni. Specifikācijās norādīto materiālu un izstrādājumu nomaina ir iespējama ar citiem tehniski analogiem materiāliem un izstrādājumiem.

1. IZEJAS DATI PROJEKTĒŠANAI:

1.1. Informācija par ēku/būvi:

* būvniecības vieta - Palmu iela 7, Liepāja;

* relatīvā augstuma atzīme $\pm 0,000$ atbilst esošās ēkas 1.stāva grīdas līmenim;

* projektētās ēkas telpu ekspluatācijas kategorija - A - Platības mājāsaimniecības un sadzīves darbībām (atbilstoši

"Eirokodekss 1: Iedarbes uz konstrukcijām - 1-1.daļa: Vispārīgās iedarbes - Ēku blīvums, pašsvars un lietderīgās slodzes");

* Tā kā pirms projekta izstrādes nav veikta ģeotehniskā izpēte, tad pamatu risinājums izstrādāts pieņemot grūti ar aprēķina pretestību 100 kPa.

1.2. Izmantotie noteikumi un normatīvi:

- LVS EN 1991-1-1: 2006 „Eirokodekss. Iedarbes uz konstrukcijām. 1-1.daļa: Vispārīgās iedarbes. Blīvums, pašsvars, ēku lietderīgās slodzes”;

- LBN 003-15 "Būvklimateoloģija”;

- LBN 207-15 "Ģeotehniskā projektēšana”;

- LBN 002-15 "Ēku norobežojošo konstrukciju siltumtehnika”;

- LBN 201-15 "Būvju ugunsdrošība”;

- LVS EN ISO 12944 "Krāsas un lakas - Tērauda konstrukciju pretkorozijas aizsardzība ar aizsargkrāsu sistēmām”;

- LBN 204-14 "Tērauda būvkonstrukciju projektēšana”;

- LBN 205-15 "Mūra būvkonstrukciju projektēšana”;

- LBN 206-14 "Koka būvkonstrukciju projektēšana”;

- LBN 202-15 "Būvprojekta saturs un noformēšana”;

- "Būvniecības likums", Saeima, 09.07.2013.;

- MK 19.08.2014. not.Nr.500 "Vispārīgie būvnoteikumi”;

2. SLODZES UN IEDARBES:

2.1. Konstrukciju pašsvars un pastāvīgās normatīvās slodzes

- atbilstoši AR un BK sadaļās norādītajiem materiāliem.

2.2. Klimatiskās slodzes:

* vēja slodze - 0,42 kN/m²;

* sniega slodze uz horizontālu virsmu - 1,10 kN/m²;

3. PIEĻAUMĀS IZLIECES UN DEFORMĀCIJAS:

3.1. Koka konstrukcijām pieļaujamā izliece L/200;

3.2. Metāla konstrukcijām pieļaujamā izliece L/300;

4. ĒKAS BŪVKONSTRUKCIJU APRAKSTS:

4.1. Esošai dzīvojamai ēkai paredzēts nomainīt esošo jumta segumu, pastiprināt mūri bēniņu daļā, nomainīt bojātos spāru un pārseguma siju elementus, kā arī pastiprināt pamatus pagalma daļā;

5. PIELIETOTIE MATERIĀLI:

5.1. Tērauda konstrukcijas:

* pielietota tērauda elementu materiāla klase S235JR, kas atbilst standartam EN 10025;

* metināšanas materiāliem un tehnoloģijai jāatbilst pieņemto tēraudu klasēm ar visu to mehānisko īpašību

saglabāšanu;

* pamatā pielietoto skrūvju un vītņustieņu stiprības klase - 8.8.

5.2. Projektā paredzēts izmantot C22 (masīvkoka) klases kokmateriālus;

6. GALVENIE IZGATAVOŠANAS UN MONTĀŽAS NORĀDĪJUMI:

6.1. Vispārīgi norādījumi:

* Būvkonstrukcijās radušās piepūles no montāžas slodzēm un materiālu novietošanas nedrīkst pārsniegt piepūles, kādas paredzētas ēkas ekspluatācijas laikā;

6.2. Virsmu apstrādes prasības:

* Visus koka elementus ieteicams apstrādāt ar antiseptiķi un antipirēnu (piemēram, līdzekļiem "INWOOD Classic" un "INWOOD Fire" vai analogiem);

* Tērauda elementus mehāniski attīrīt līdz St2, St3 (ISO 8501-1), gruntēt un krāsot ar antikorozijas krāsu (kopējais slāņu biezums 120μm) - atbilstoši EN ISO 12944;

7. KONSTRUKCIJU UN MATERIĀLU AIZSARDZĪBA:

7.1. Ugunsnoturības nodrošināšanas pasākumi:

- Dūmeņiem obligāti nepieciešams ievērot ugunsdrošības attālumus līdz degošām konstrukcijām -

attālumam no dūmeņa kanāla iekšējās virsmas līdz degošām konstrukcijām jābūt vismaz 380mm.

- Visus koka elementus ieteicams apstrādāt ar antiseptiķi un antipirēnu (piemēram, līdzekļiem "INWOOD Classic" un "INWOOD Fire" vai analogiem). Visus koka elementus no mūra vai betona virsmām

jāaizsargā ar hidroizolējošu starpliku;

8. VISPĀRĪGIE NORĀDĪJUMI BŪVDARBU VEIKŠANAI:

8.1. Darbu veicējam pirms jebkura darba uzsākšanas jāpārliedz par rasējumos norādītajiem izmēriem.

Neatbilstību vai pretrunu gadījumā vērsties pie projekta autora neskaidrību novēršanai. Izmērus nedrīkst nolasīt pēc rasējumā norādītā mēroga.

BK DAĻAS RASĒJUMU SARAKSTS

Marka	Lapas nosaukums	Lapas Nr.	Mērogs
BK	Vispārīgie rādītāji	BK-1	B.M.
BK	Jumta stāva sienas pastiprinājumu plāns	BK-2	1:100
BK	Sienas pastiprinājumu mezglis	BK-3	1:20
BK	Spāru pastiprināšanas mezglis	BK-4	1:20
BK	Pārseguma siju pastiprināšanas mezglis	BK-5	1:20
BK	Pastiprināmo pamatu šķēlums	BK-6	1:10

Šī būvprojekta BK daļas risinājumi atbilst Latvijas būvnormatīvu un citu normatīvo aktu, kā arī tehnisko vai īpašo noteikumu prasībām

Būvprojekta BK
daļas vadītājs

30-03-2017

(datums)

Ingus Veiss

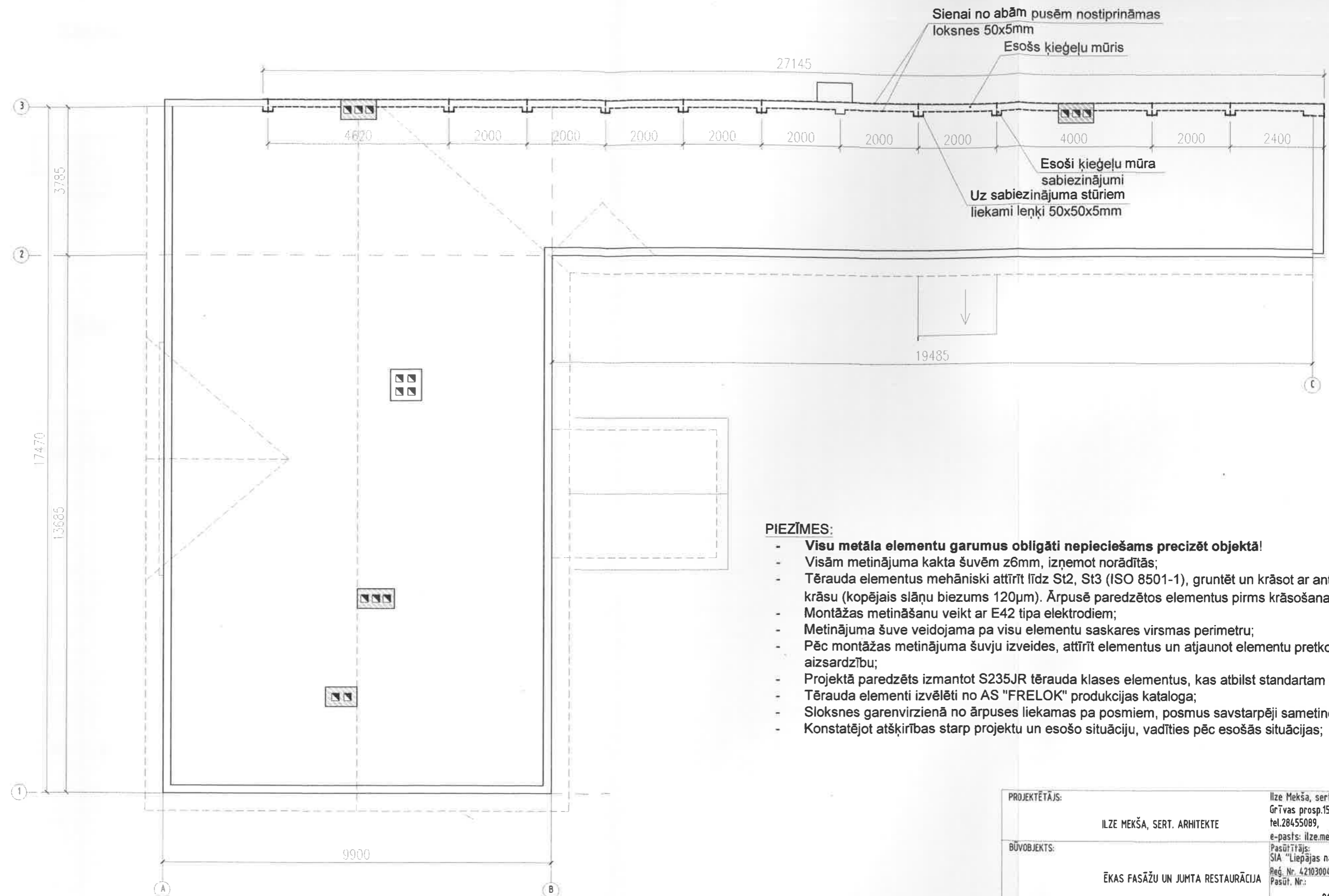
(vārds, uzvārds)

3-01148

(sertifikāta nr.)

(paraksts)

PROJEKTĒTĀJS:		Ilze Mekša, sert. arh. Grīvas prosp.15 - 2, Ogre LV-5001 tel.28455089, e-pasts: ilze.meksa@gmail.com	
BŪVOBJEKTS:		Pasūtītājs: SIA "Liepājas namu apsaimniekotājs" Reģ. Nr. 42103004583 Pasūt. Nr.:	
ADRESE:		Datums:	
PALMU IELA 7, LIEPĀJA		02-2017	
RASĒJ. NOSAUKUMS		03.2017.	
Vispārīgie rādītāji		Faila nos.: D/darbi/07_2017/BK	
		Stadija	
		BP	
		Mērogs	
		b/m	
Būvproj. vad.	I. Mekša	30.03.2017.	DAĻA
Būvproj.d. vad.	I. Veiss	30.03.2017.	RĀS. NR.
Izstrādāja	I. Veiss	30.03.2017.	Lapu sk. sadaļā
			BK - 1
			6

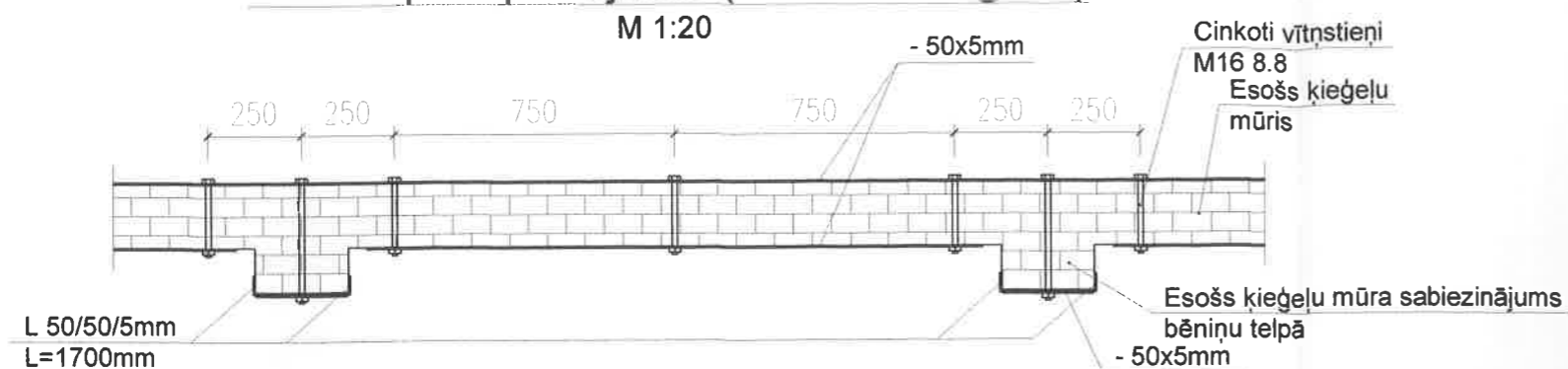


PIEZĪMES:

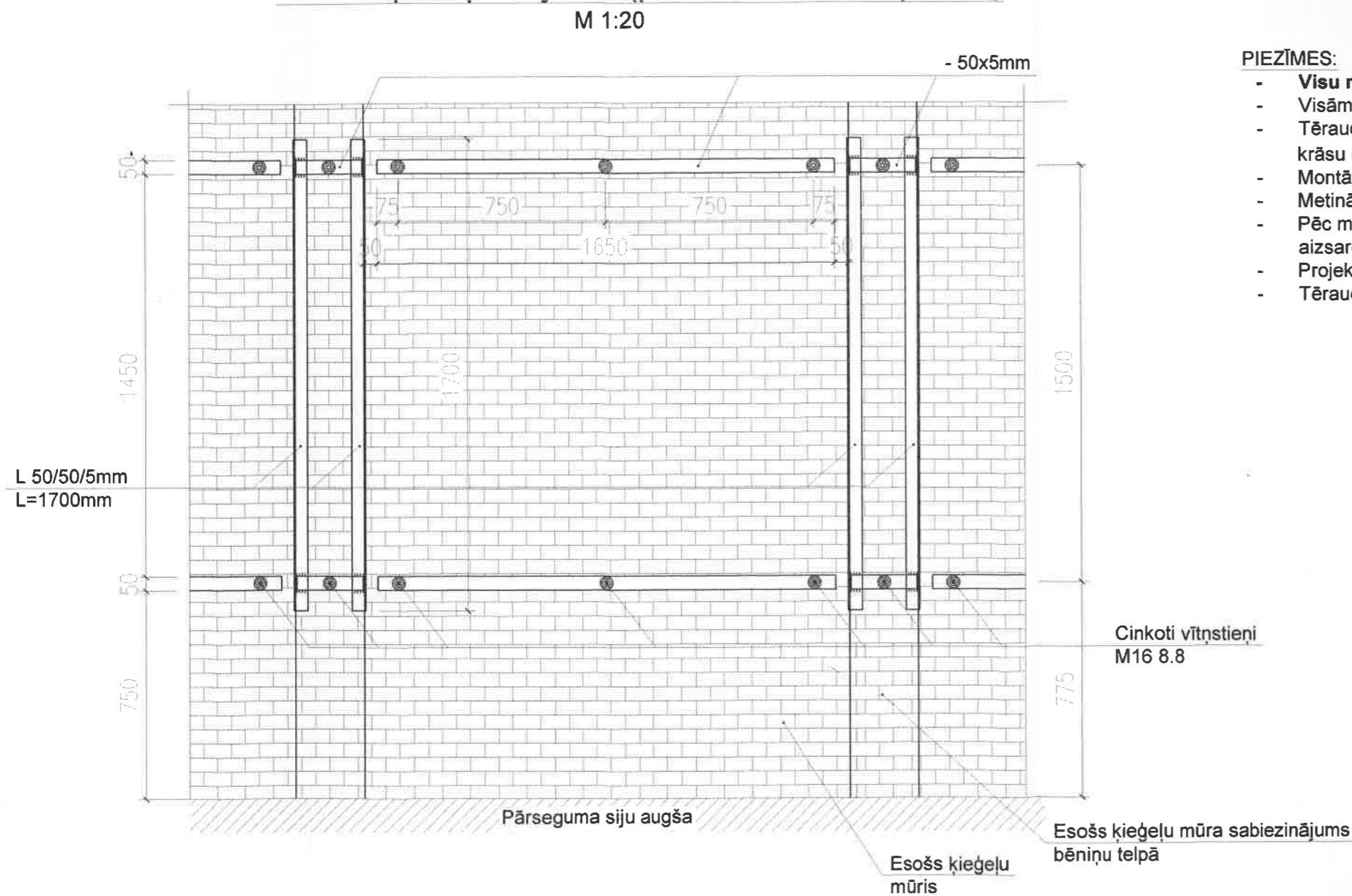
- Visu metāla elementu garumus obligāti nepieciešams precizēt objektā!
- Visām metinājuma kakta šuvēm z6mm, izņemot norādītās;
- Tērauda elementus mehāniski attīrīt līdz St2, St3 (ISO 8501-1), gruntēt un krāsot ar antikorozijas krāsu (kopējais slāņu biezums 120µm). Ārpusē paredzētos elementus pirms krāsošanas cinkot;
- Montāžas metināšanu veikt ar E42 tipa elektrodiem;
- Metinājuma šuve veidojama pa visu elementu saskares virsmas perimetru;
- Pēc montāžas metinājuma šuvju izveides, attīrīt elementus un atjaunot elementu pretkorozijas aizsardzību;
- Projektā paredzēts izmantot S235JR tērauda klases elementus, kas atbilst standartam EN 10025;
- Tērauda elementi izvēlēti no AS "FRELOK" produkcijas kataloga;
- Sloksnes garenvirzienā no ārpuses liekamas pa posmiem, posmus savstarpēji sametinot;
- Konstatējot atšķirības starp projektu un esošo situāciju, vadīties pēc esošās situācijas;

PROJEKTĒTĀJS:		Ilze Mekša, sert. arh. Grīvas prosp.15 - 2, Ogre LV-5001 tel.28455089, e-pasts: ilze.meksa@gmail.com	
ILZE MEKŠA, SERT. ARHITEKTE			
BŪVOBJEKTS:		Pasūtītājs: SIA "Liepājas namu apsaimniekotājs" Reģ. Nr. 42103004583 Pasūt. Nr.:	
ĒKAS FASĀŽU UN JUMTA RESTAURĀCIJA		02-2017	
ADRESE:		PALMU IELA 7, LIEPĀJA	
		03.2017.	
RASĒJ. NOSAUKUMS		Faila nos.: D/darbi/07_2017/BK	
Jumta stāva sienas pastiprinājumu plāns		Stadija	
		BP	
		Mērogs	
		1:100	
		DAĻA RAS. NR. Lapu sk. sadaļā	
Būvproj.d. vad.	I. Veiss	30.03.2017.	BK - 2
Izstrādāja	I. Veiss	30.03.2017.	

Sienas pastiprinājums (skats no augšas)



Sienas pastiprinājums (pretskats no iekšpuses)



TĒRAUDA ELEMENTU SPECIFIKĀCIJA

Nr.p.k.	Standarts	Nosaukums	Garums, m	Skaitis, gab.	Elementa svars, kg	Kopējais svars, kg
Savilces						
1	EN10025	L 50x50x5mm	1.700	22	6.41	141.00
2	EN 10058:2003	- 50x5mm	55.000	1	107.80	107.80
3	EN10060:2003	Vītņstieņi M16 8.8	0.300	11	0.47	5.21
4	EN10060:2003	Vītņstieņi M16 8.8	0.200	26	0.32	8.22
KOPĀ:						262.23

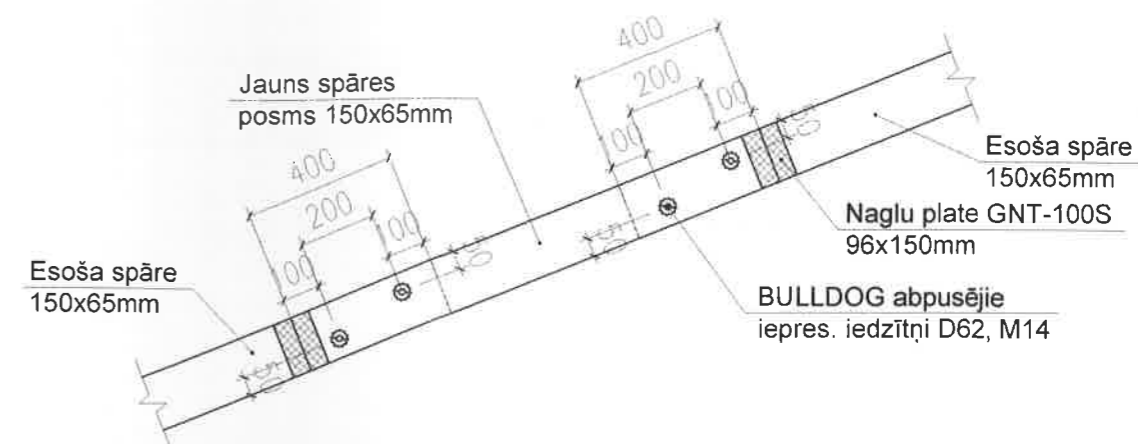
PIEZĪMES:

- Visu metāla elementu garumus obligāti nepieciešams precizēt objektā!
- Visām metinājuma kakta šuvēm z6mm, izņemot norādītās;
- Tērauda elementus mehāniski attīrīt līdz St2, St3 (ISO 8501-1), gruntēt un krāsot ar antikorozijas krāsu (kopējais slāņu biezums 120µm). Ārpusē paredzētos elementus pirms krāsošanas cinkot;
- Montāžas metināšanu veikt ar E42 tipa elektrodiem;
- Metinājuma šuve veidojama pa visu elementu saskares virsmas perimetru;
- Pēc montāžas metinājuma šuvju izveides, attīrīt elementus un atjaunot elementu pretkorozijas aizsardzību;
- Projektā paredzēts izmantot S235JR tērauda klases elementus, kas atbilst standartam EN 10025;
- Tērauda elementi izvēlēti no AS "FRELOK" produkcijas kataloga;

PROJEKTĒTĀJS:	ILZE MEKŠA, sert. arh.	Grīvas prosp.15 - 2, Ogre LV-5001 tel.28455089, e-pasts: ilze.meksa@gmail.com
BŪVOBJEKTS:	ĒKAS FASĀŽU UN JUMTA RESTAURĀCIJA	Pasūtītājs: SIA "Liepājas namu apsaimniekotājs" Reģ. Nr. 42103004583 Pasūt. Nr.:
ADRESE:	PALMU IELA 7, LIEPĀJA	02-2017
RAŠĒJ. NOSAUKUMS	Sienas pastiprinājumu mezgli	Datums: 03.2017.
		Faila nos.: D/darbi/07_2017/BK
		Stadija BP
	PARAKSTS	DATUMS
Būvproj.d. vad.	I. Veiss	30.03.2017.
Izstrādāja	I. Veiss	30.03.2017.
		Mērogs 1:20
		DAĻA RAS. NR. Lapu sk. sadaļā
		BK - 3

Spāru bojātā posma protezēšana

M 1:20



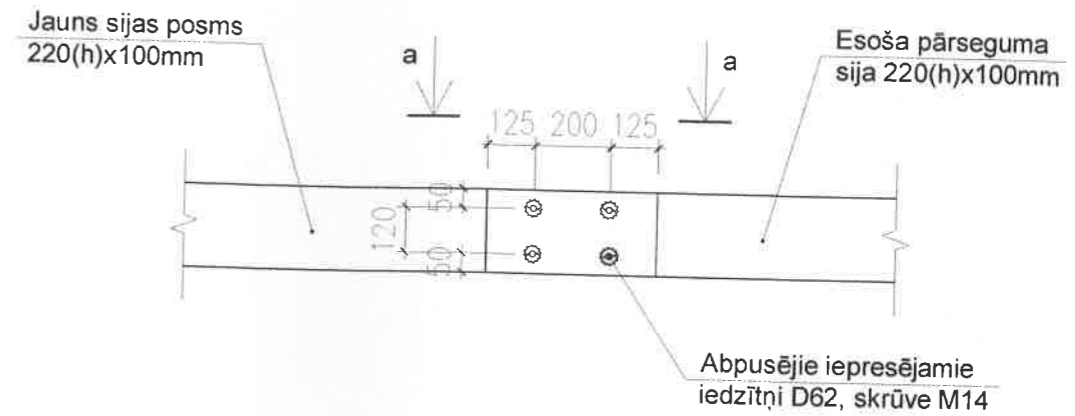
PIEZĪMES:

- Visas koka konstrukcijas (gan jaunās, gan esošās) obligāti nepieciešams apstrādāt ar antiseptiķi "INWOOD Classic" un antipirēnu "INWOOD Fire" (vai analogiem).
- Būvkalumi izvēlēti no SIA "SB un Partneri" produkcijas kataloga;
- Esošo jumta elementu šķērsriezuma izmērus nepieciešams precizēt objektā konkrētajā vietā;
- Visas jumta nesošās konstrukcijas obligāti apsekojamas pēc jumta seguma demontāžas un nepieciešamības gadījumā pastiprināmas;

PROJEKTĒTĀJS:	ILZE MEKŠA, SERT. ARHITEKTE		Ilze Mekša, sert. arh. Grīvas prosp.15 - 2, Ogre LV-5001 tel.28455089, e-pasts: ilze.meksa@gmail.com	
BŪVOBJEKTS:	ĒKAS FASĀŽU UN JUMTA RESTAURĀCIJA		Pasūtītājs: SIA "Liepājas namu apsaimniekotājs" Reģ. Nr. 42103004583 Pasūt. Nr.:	
ADRESE:	PALMU IELA 7, LIEPĀJA		Datums: 02-2017	
RASEJ. NOSAUKUMS	Spāru pastiprināšanas mezgļi		Faila nos.: D/darbi/07_2017/BK	
	PARAKSTS	DATUMS	Mērogs BP	
Būvproj.d. vad.	I. Veiss	30.03.2017.	DAĻA RAS. NR. Lapu sk. sadaļā	
Izstrādāja	I. Veiss	30.03.2017.	BK - 4	

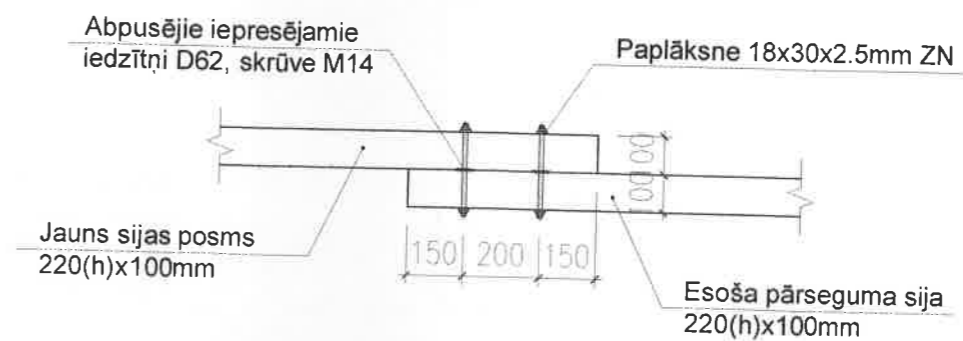
Pārseguma siju protezēšana (pretskats)

M 1:20



Šķēlums "a-a"

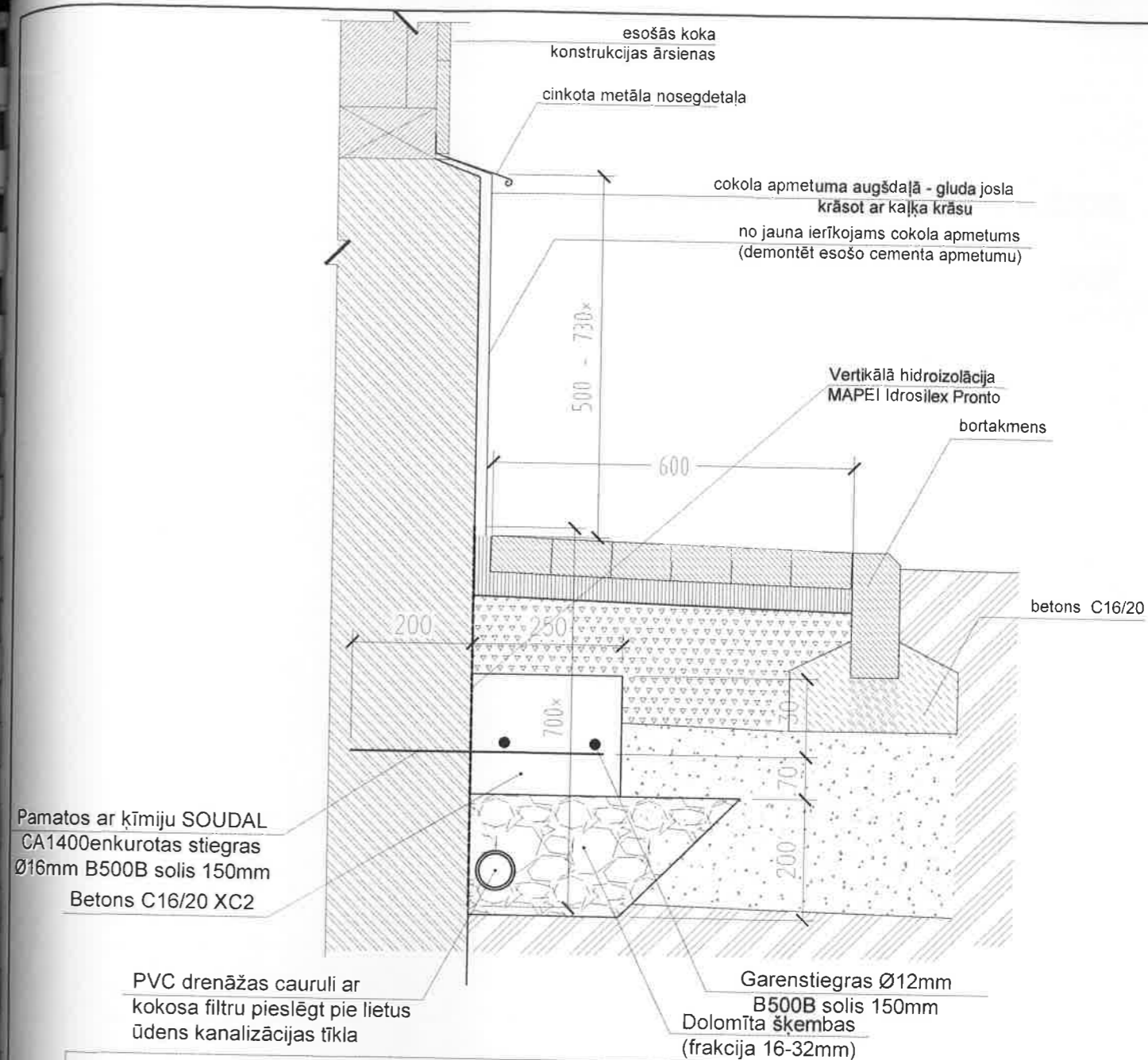
M 1:20



PIEZĪMES:

- Visas koka konstrukcijas (gan jaunās, gan esošās) obligāti nepieciešams apstrādāt ar antiseptiķi "INWOOD Classic" un antipirēnu "INWOOD Fire" (vai analogiem).
- Būvkalumi izvēlēti no SIA "SB un Partneri" produkcijas kataloga;
- Esošo pārseguma siju šķērsriezuma izmērus nepieciešams precizēt objektā konkrētajā vietā;
- Siju stāvokli precizēt pēc esošā starpsiju aizpildījuma izņemšanas;

PROJEKTĒTĀJS:		Ilze Mekša, sert. arh.	
ILZE MEKŠA, SERT. ARHITEKTE		Grīvas prosp.15 - 2, Ogre LV-5001	
BŪVOBJEKTS:		tel.28455089,	
ĒKAS FASĀŽU UN JUMTA RESTAURĀCIJA		e-pasts: ilze.meksa@gmail.com	
ADRESE:		Pasūtītājs:	
PALMU IELA 7, LIEPĀJA		SIA "Liepājas namu apsaimniekotājs"	
RASĒJ. NOSAUKUMS		Reg. Nr. 42103004583	
Pārseguma siju		Pasūt. Nr.:	
pastiprināšanas mezgli		02-2017	
PARAKSTS		Datums:	
DATUMS		03.2017.	
Mērogs		1:20	
Būvproj.d. vad.		DAĻA	
I. Veiss		RAS. NR.	
Izstrādāja		Lapu sk. sadaļā	
I. Veiss		BK - 5	
30.03.2017.			
30.03.2017.			



PAMATU STIEGROJUMA SPECIFIKĀCIJA

PAMATA SĒKROJUMA SPECIFIKĀCIJA							
Elements	Pozīcija	Stiegra	Garums, mm	Skaitis	Svars, kg		
					Elements	Pozīcija	Elementam kopā
Plātne	Garenstiegras	d16 B500B	420	46	0.664	30.658	42.78
		d12 B500B	6500	2	5.772	12.121	
KOPĀ:							42.78

PAMATU BETONA APJOMI

Elements	Īpašības	m³
Betons	C16/20 XC2	0.33

PIEZĪMES:

- Šāds piebetonējums veidojams maksimāli iespējamā dziļumā;
- Veicot piebetonēšanu nav pieļaujama grunts izrakšana zem pamata apakšas;
- Pastiprināmo pamatu novietojumu plānā skatīt AR sadaļas lapā AR-3 (asu "B/2" krustpunkts);
- Ielas pusē (asīs "A/1-3") veicami identiski darbi, izņemot pamatu pastiprinājumu.

PROJEKTĒTĀJS:

ILZE MEKŠA, SERT, ARHITEKTE

BŪVOBJEKTS:

ĒKAS FASĀŽU UN JUMTA RESTAURĀCIJA

ADRESE:

PALMU IELA 7, LIEPĀJA

RASĒJ, NOSAUKUMS

Pastiprināmo pamatu šķēlums

PARAKSTS

DATUMS

Būvproj.d. vad.

I. Veiss

30.03.2017.

Izstrādāja

I. Veiss

30.03.2017.

Ilze Mekša, sert. arh.

Grīvas prosp.15 - 2, Ogre LV-5001
tel.28455089,

e-pasts: ilze.meksa@gmail.com

Pasūtītājs:
SIA "Liepājas namu apsaimniekotājs"

Reģ. Nr. 42103004583

Pasūt. Nr.:

02-2017

Datums:

03.2017.

Faila nos.:

D/darbi/07_2017/BK

Stadija

BP

Mērogs

1:10

DAĻA

RAS. NR.

Lapu sk. sadaļā

BK - 6

OBJEKTA NOVĪETOJUMA SHĒMA

ZEMES GABALA
IZVIETOJUMS KVARTĀLĀ

ĒKA PALMU IELĀ 7

RASĒJUMU SARAKSTS

Nr.	LAPA	NOSAUKUMS	MĒROGS
1	DOP-1	VISPĀRTĪGIE NORĀDĪJUMI RASĒJUMU SARAKSTS	B/M
2	DOP-2	BŪVDARBU ORGANIZĒŠANAS SHĒMA	1 : 500
3	DOP-3	BŪVDARBU SADALĪJUMS PA KĀRTĀM	B/M
4	DOP-4	DARBA AIZSARDZĪBAS PRASĪBAS STRĀDĀJOT AUGSTUMĀ; PRASĪBAS SASTATNĒM	1 : 100

IZMANTOTIE NORMATĪVI

MK NOTEIKUMI NR. 500 VISPĀRTĪGIE BŪVNOTEIKUMI

MK NOTEIKUMI NR. 529 ĒKU BŪVNOTEIKUMI

LBN 202-12 BŪVPROJEKTA SATURS UN NOFORMĒŠANA

LBN 2015-15 BŪVJU UGUNSDROŠĪBA

DARBA AIZSARDZĪBAS LIKUMS

MK NOTEIKUMI NR. 82 UGUNSDROŠĪBAS NOTEIKUMI

MK NOTEIKUMI NR. 99 DARBA AIZSARDZĪBAS PRASĪBAS, VEICOT BŪVDARBUS

MK NOTEIKUMI NR. 327 DARBA AIZSARDZĪBAS PRASĪBAS, LIETOJOT INDIVIDUĀLOS
AIZSARDZĪBAS LĪDZEKĻUS

MK NOTEIKUMI NR. 526 DARBA AIZSARDZĪBAS PRASĪBAS, LIETOJOT DARBA APRĪKOJUMU

MK NOTEIKUMI NR. 143 DARBA AIZSARDZĪBAS PRASĪBAS, STARĀDĀJOT AUGSTUMĀ

MK NOTEIKUMI NR. 400 DARBA AIZSARDZĪBAS PRASĪBAS DROŠĪBAS ZĪMJU LIETOŠANĀ

VISPĀRTĪGIE NORĀDĪJUMI

1. Darba organizēšanas projekts izstrādāts būvprojekta "Ēkas fasāžu un jumta restaurācija Liepājā, Palmu ielā 7" ietvaros
2. Būvdarbi paredzēti 5 kārtās – skat. DOP-3
3. Norādītie izmēri ar * – precizējami kopā ar būvdarbu veicēju.
4. Pirms būvdarbu uzsākšanas būvdarbu veicējam jāizstrādā Darbu veikšanas projekts (DVP).

**Šī būvprojekta DOP daļas risinājumi atbilst
Latvijas būvnormatīvu un citu normatīvo aktu,
kā arī tehnisko vai īpašo noteikumu prasībām.**

Būvprojekta DOP daļas vadītājs

Ilze Mekša

(vārds uzvārds)

10-1056

(Sert. Nr.)

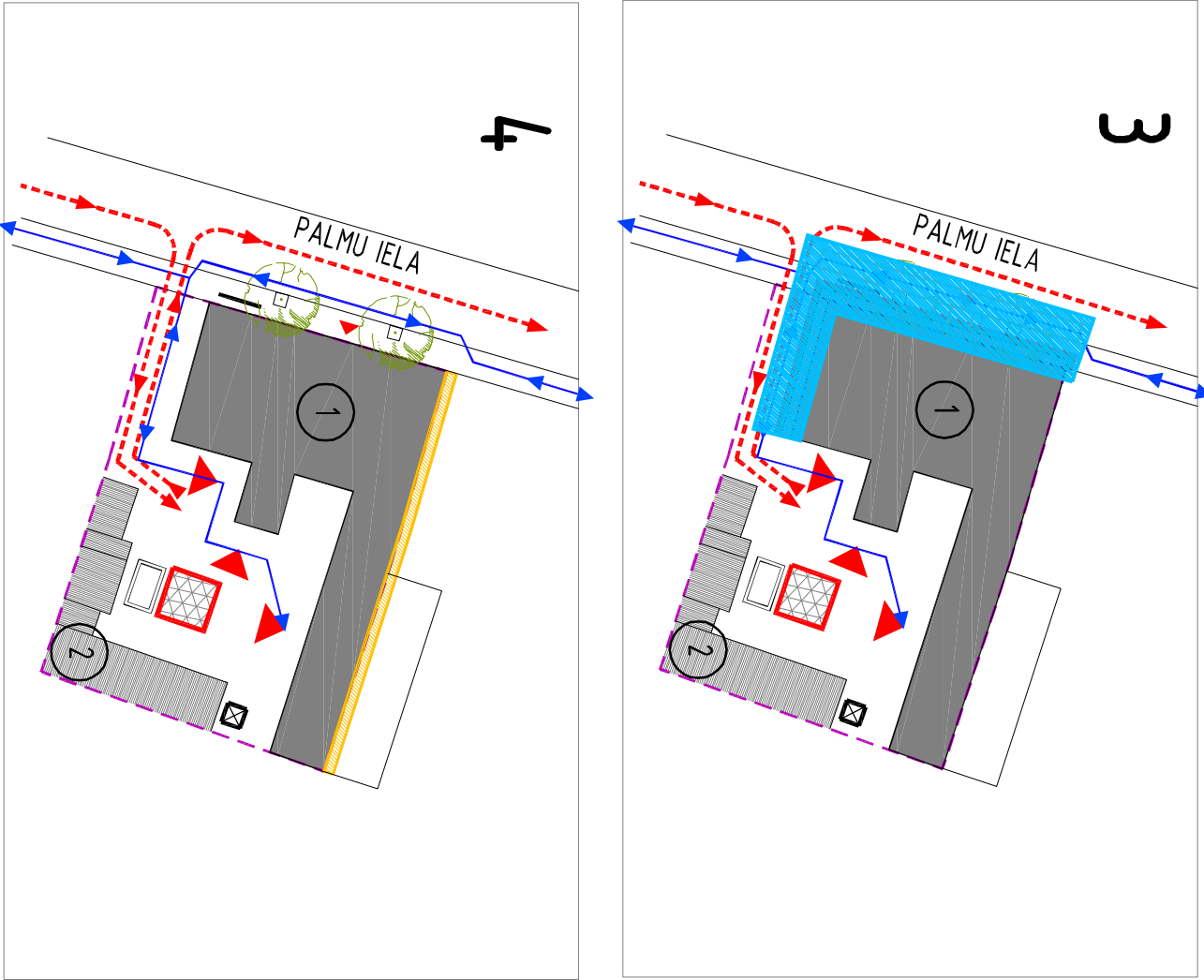
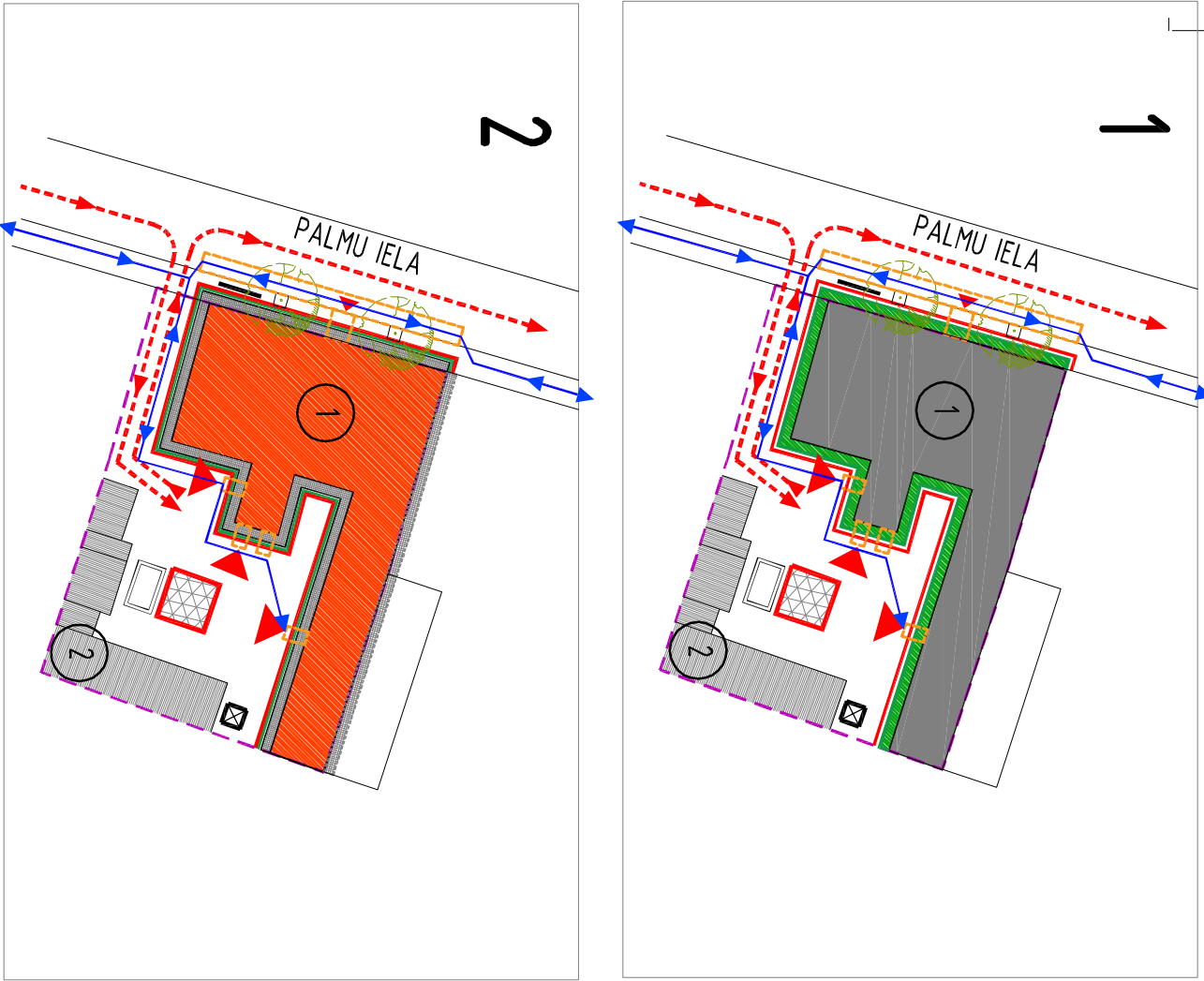
(datums)

(paraksts)

PROJEKTĒTĀJS:		Ilze Mekša, sert. arh. Grīvas prosp.15 – 2, Ogre LV-5001 tel.28455089, e-pasts: ilze.meksa@gmail.com	
ILZE MEKŠA, SERT. ARHITEKTE			
BŪVOBJEKTS:		Pasūtītājs: SIA "Liepājas namu apsaimniekotājs" Reģ. Nr. 42103004583 Pasūt. Nr.: 02-2017	
ĒKAS FASĀŽU UN JUMTA RESTAURĀCIJA			
ADRESE:		Datums: 03.2017	
PALMU IELA 7, LIEPĀJA			
RASĒJ. NOSAUKUMS		Faila nos.: D/darbi/02_2017/AR	
VISPĀRTĪGIE NORĀDĪJUMI. RASĒJUMU SARAKSTS		Sīdija TP	
	PARAKSTS	DATUMS	Mērogs
Būvproj. vad.	I. Mekša		DAĻA RAS. NR. Lapu skaits sadaļā DOP-1 4
Būvproj.d. vad.	I. Mekša		

2

BŪVDARBU SADALĪJUMS PA KĀRTĀM



- 1

ĒKAS FONČIĻA UN PAMATU ATJAUNOŠANA, PAMATU REMONTDARBI PAGALMA PUŠĒ, DRENĀŽAS IERĪKOŠANA, APVAĻĒS IERĪKOŠANA, TERITORIJAS SAKĀRĪTOŠANA PĒC DARBU VEKŠANAS
- 2

ĒKAS ESOŠĀ JUMTA SEGUMA DEMONTĀŽA, JAUNA JUMTA SEGUMA IERĪKOŠANA, SNIEGA BARJERAS IERĪKOŠANA, LIETUSŪDENS NOVADĪŠANAS SISTĒMAS MONTĀŽA
- 3

FASĀDES PĒRĒT PALMU IEĻU RESTAURĀCIJAS DARBI, NEATBILSTOŠO PVC KONSTR. LOGU NOMAIŅA UZ KOKA KONSTRUKCIJAS DUBULĻIĻĒM GROPĻOGĒM, SLĒGŪ IERĪKOŠANA, ĀRĀURVJU RESTAURĀCIJA.
- 4

UGUNSMŪRA ATJAUNOŠANAS DARBI, T.S.K. PLĀKSU REMONTS.

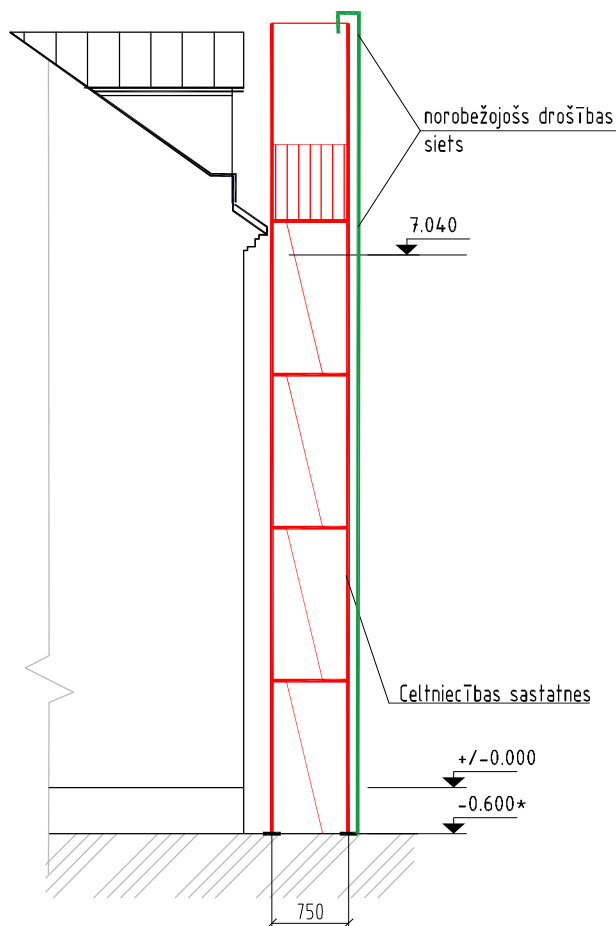
APZĪMĒJUMI

	ĒKA, KAM PAREDZĒTA RESTAURĀCIJA
	ESOŠAS PALĪGĒKAS
	ZEMESGABALĀ ROBEŽA
	IEEJAS DZĪVOJAMJĀ ĒKĀ
	TRANSPORTA KUSTĪBA
	GAJĒJU KUSTĪBA
	PAGADU NOŽOGUJUMS (mobīlis metāla nožogojums ar betona pamatiem, sekcijas izm. 2 x 3,5m, gan materiālu novietnei, gan ēkas norobežošanai)
	NOŽOGOTA MATERIĀĻU KRAUTNE
	SASTĀTĪNES (visā augstumā aprīkotas ar norobežojošo sienu)
	MOBILĀIS BŪVGRUŽU KONTEINERS (4 M3) 1700 X 2800 *mm
	BŪVTĀFĒLE
	PAGADU TUALETE
	PAGADU IEDZĪVOTĀJU TUNEĻI AR JUMTIŅU PIE IEJĀM ĒKĀ UN PIE CAURBRAUKTUVES
	ESOŠI KOKAUGI

PROJEKTĒTĀJS:		Ilze Mekša, sert. arh.	
ILZE MEKŠA, SERT. ARHITEKTE		Grīvas pros.15 - 2. Ogrie LV-5001 tel.28455089, e-pasts: ilze.meksa@gmail.com	
BŪVOBJEKTS:		Pasūtītājs: SIA "Liepājas namu apsaimniekotājs" Reģ. Nr. 42103004583 Pasūt. Nr.:	
ĒKAS FASĀŽU UN JUMTA RESTAURĀCIJA		Datums: 02-2017	
ADRESE:		PALMU IEĻA 7, LIEPĀJA	
RAŠĒJ NOSAUKUMS		Faiļa nos.: D/darbi/02_2017/AR	
BŪVDARBU SADALĪJUMS PA KĀRTĀM		Strādā: TP	
		PARAKSTS	DATUMS
Būvproj. vad.	I. Mekša		15.00
Būvproj. vad.	I. Mekša		RAŠ. Nr.140 skats sadalītē
		DOP-3	4

SHEMATISKS GRIEZUMS AR SASTATNĒM

M 1 : 100



Darba aizsardzības prasības strādājot augstumā ar celtniecības sastatnēm

1. Darba devējam jānorīko darba aizsardzības speciālists
2. Pirms izmantošanas, būvdarbu vadītājam tās jāapskata un jāpārliedz par drošību.
3. Sastatnes montēt, demontēt, pārvietot tikai atbildīgā speciālista uzraudzībā.
4. Darba vietai jābūt pietiekami apgaismotai - par pietiekamu uzskatāms apgaismojuma stiprums - 50 lx
5. Veicot darbu uz sastatnēm augstāk par 3m, jālieto drošības jostas un virve (stiprinātas pie būves konstrukcijām, vai sastatnēm, ja tās attiecīgi nostiprinātas)
6. Krišanas gadījumā pievilkties ar rošības virvi uz drošu vietu un nepieciešamības gadījumā signalizēt (ar balsi) par to, ka nepieciešama palīdzība
7. Ja noticis nelaimes gadījums, jāsniedz palīdzība cietušajam, jāziņo tiešajam darba vadītājam, jāsaņem nelaimes gadījuma apstākļi, ja tas nerada briesmas apkārtējiem.

Prasības sastatnēm.

1. Sastatņu darba klājumam jābūt norobežotam ar sānu aizsargnorobežojumu, kas sastāv no kājlietes, vidējā balsta (0,5m augstumā virs darba klāja un rokas balsta - 1, augstumā.
No ārpuses sastatnēm jābūt norobežotām ar drošības sietu.
2. Sastatnes jāuzstāda uz līdzenas, slodzi nestspējīgas virsmas, nepieciešamības gadījumā pielietojot paliktnus, kas slodzes iedarbībā nedrīkst sadrupst, izjukt vai nobīdīties.
3. Sastatni stiprināt pie stingras konstrukcijas saskaņā ar tās lietošanas pamācību. Aizliegt sastatnes stiprināt ar stieples palīdzību.
4. Aizliegts sastatnes patvaļīgi pārvietot, uzstādīt vai noņemt papildaprīkojumu u.c. nesankcionētas korekcijas.

PROJEKTĒTĀJS:		Ilze Mekša, sert. arh. Grīvas prosp.15 - 2, Ogre LV-5001 tel.28455089, e-pasts: ilze.meksa@gmail.com	
ILZE MEKŠA, SERT. ARHITEKTE			
BŪVOBJEKTS:		Pasūtītājs: SIA "Liepājas namu apsaimniekotājs" Reģ. Nr. 42103004583 Pasūt. Nr.: 02-2017	
ĒKAS FASĀŽU UN JUMTA RESTAURĀCIJA			
ADRESE:		Datums: 03.2017	
PALMU IELA 7, LIEPĀJA			
RASĒJ. NOSAUKUMS		Faila nos.: D/darbi/02_2017/AR	
DARBA AIZSARDZĪBAS PRASĪBAS STRĀDĀJOT		Stadija	
AUGSTUMĀ; PRASĪBAS SASTATNĒM		TP	
	PARAKSTS	DATUMS	Mērogs
Būvproj. vad.	I. Mekša		DAĻA
Būvproj.d. vad.	I. Mekša		RAS. NR.
			Lapu skaits sadaļā
			DOP-4
			4